

SARL Le Sot L'Y Laisse

1 place de la République

33540 BLASIMON

Exercice clos le : 31 décembre 2024

APE : 5610A

SIRET : 98782631000011

AGC GIRONDE SAUVETERRE  
16, RUE DE LA GARE

Tél : 0556615980

33540 SAUVETERRE-DE-GUYENNE

E-mail : [sauveterre@33.cerfrance.fr](mailto:sauveterre@33.cerfrance.fr)



# SOMMAIRE



1001055 - SARL Le Sot L'Y Laisse

Du 08/03/2024 au 31/12/2024

En Euro

Attestation	5
	5
COMPTES ANNUELS	7
Bilan Actif	8
Bilan Passif	9
Compte de résultat synthétique	10
Compte de résultat synthétique	11
ANNEXE COMPTABLE	13
Annexe des comptes annuels	14
ETATS DE GESTION	31
Synthèse	32
Soldes Intermédiaires de Gestion	33
Soldes Intermédiaires de Gestion détaillés	34
Entrées de l'exercice	36
Sorties de l'exercice	37
Etat des emprunts (Et. fiscal)	38
Etat/variati. stocks Fiscales	39
IMPRIMES FISCAUX	41
Réal simplifié	42



# ATTESTATION



1001055 - SARL Le Sot L'Y Laisse

Du 08/03/2024 au 31/12/2024

En Euro

Dans le cadre de la mission de présentation des comptes annuels qui a été réalisée pour le compte de :

SARL Le Sot L'Y Laisse

Pour l'exercice du 08/03/2024 au 31/12/2024

et conformément aux termes de notre lettre de mission, nous avons effectué les diligences prévues par la norme professionnelle du Conseil National de l'Ordre des Experts-Comptables applicable à la mission de présentation des comptes qui ne constitue ni un audit ni un examen limité.

Ces comptes annuels sont joints à la présente attestation, ils sont paginés conformément au sommaire figurant en tête du présent document, ils se caractérisent par les données suivantes :

Total du bilan	43 447 €
Chiffre d'affaires	192 762 €
Résultat net comptable	73 €

Fait à SAUVETERRE DE GUYENNE,  
Le 07/05/2025.

Patrick VIDAL,  
Expert-comptable.



# COMPTES ANNUELS

# BILAN ACTIF



1001055 - SARL Le Sot L'Y Laisse

Du 08/03/2024 au 31/12/2024

En Euro

ACTIF	Valeurs au 31/12/24			% de l'actif	Valeurs au	% de l'actif
	Val. Brutes	Amort. & dépr	Val. Nettes			
Capital souscrit non appelé						
<b>ACTIF IMMOBILISÉ</b>						
Immobilisations incorporelles						
Frais d'établissement						
Frais de développement						
Concessions, brevets et droits similaires						
Fonds commercial (1)						
Autres immobilisations incorporelles						
Immobilisations incorporelles en cours						
Avances et acomptes						
Immobilisations corporelles				38		
Terrains						
Constructions						
Installations tech., matériel & outillages	7 413	456	6 956			
Autres immobilisations corporelles	10 548	790	9 758			
Immobilisations corporelles en cours						
Avances et acomptes						
Immobilisations financières (2)				5		
Participations						
Créances rattachées à des participations						
Titres immobilisés de l'activité de portefeuille						
Autres titres immobilisés						
Prêts						
Autres immobilisations financières	2 100		2 100			
<b>TOTAL ACTIF IMMOBILISÉ</b>	<b>20 061</b>	<b>1 246</b>	<b>18 815</b>	<b>43</b>		
<b>ACTIF CIRCULANT</b>						
Stocks et en-cours				6		
Matières premières et autres appro	2 560		2 560			
En-cours de production (biens et services)						
Produits intermédiaires et finis						
Marchandises						
Avances et acomptes versés sur commandes						
Créances				19		
Créances Clients et Cptes rattachés (3)						
Autres créances (3)	8 083		8 083			
Capital souscrit - appelé non versé						
Valeurs mobilières de placement						
Actions propres						
Autres titres						
Instruments de trésorerie						
Disponibilités	11 526		11 526	27		
Charges constatées d'avance (3)	2 462		2 462	6		
<b>TOTAL ACTIF CIRCULANT</b>	<b>24 632</b>		<b>24 632</b>	<b>57</b>		
Charges à répartir sur plusieurs exercices						
Primes de remboursement des emprunts						
Ecarts de conversion actif						
<b>TOTAL ACTIF GÉNÉRAL</b>	<b>44 693</b>	<b>1 246</b>	<b>43 447</b>	<b>100</b>		

(1) Dont droit au bail

(2) Dont à moins d'un an (brut)

(3) Dont à plus d'un an (brut)

# BILAN PASSIF



1001055 - SARL Le Sot L'Y Laisse

Du 08/03/2024 au 31/12/2024

En Euro

<b>PASSIF</b>	Valeurs au 31/12/24	% du passif	Valeurs au	% du passif
<b>CAPITAUX PROPRES</b>				
Capital (dont versé : 1 500 )	1 500	3		
Primes d'émission, de fusion, d'apport				
Écarts de réévaluation				
Écart d'équivalence				
Réserves				
Réserve légale				
Réserves statutaires ou contractuelles				
Réserves réglementées				
Autres réserves				
Report à nouveau				
Résultat de l'exercice (bénéfice ou perte)	73			
<b>SITUATION NETTE</b>	<b>1 573</b>	<b>4</b>		
Subventions d'investissement				
Provisions réglementées				
<b>TOTAL CAPITAUX PROPRES</b>	<b>1 573</b>	<b>4</b>		
<b>AUTRES FONDS PROPRES</b>				
Produit des émissions de titres participatifs				
Avances conditionnées				
<b>TOTAL AUTRES FONDS PROPRES</b>				
<b>PROVISIONS</b>				
Provisions pour risques				
Provisions pour charges				
<b>TOTAL PROVISIONS</b>				
<b>DETTES (1)</b>				
Emprunts obligataires convertibles				
Autres emprunts obligataires				
Emprunts et dettes auprès des établissements de crédit (2)	26 510	61		
Emprunts et dettes financières diverses (3)	3 254	7		
Avances et acomptes reçus sur commandes en cours				
Dettes Fournisseurs et Comptes rattachés	4 080	9		
Dettes fiscales et sociales	8 005	18		
Dettes sur immobilisations et Comptes rattachés				
Autres dettes	24			
Instruments de trésorerie				
Produits constatés d'avance				
<b>TOTAL DETTES</b>	<b>41 873</b>	<b>96</b>		
Écarts de conversion passif				
<b>TOTAL PASSIF GÉNÉRAL</b>	<b>43 447</b>	<b>100</b>		

(1) Dont à plus d'un an

(1) Dont à moins d'un an

(2) Dont concours bancaires courants et soldes créditeurs de banques

(3) Dont emprunts participatifs

22 537

19 336

# COMPTE DE RÉSULTAT SYNTHÉTIQUE



1001055 - SARL Le Sot L'Y Laisse

Du 08/03/2024 au 31/12/2024

En Euro

	Du 08/03/24 Au 31/12/24	% CA	Du Au	% CA	Variation	
					en valeur	en %
Produits d'exploitation (1)						
Ventes de marchandises						
Production vendue (biens et services)	192 762	100			192 762	
Montant net du chiffre d'affaires	192 762	100			192 762	
Production stockée						
Production immobilisée						
Subventions d'exploitation						
Reprises sur provisions (et amortissements), transferts de charges						
Autres produits						
<b>TOTAL DES PRODUITS D'EXPLOITATION</b>	<b>192 763</b>	<b>100</b>			<b>192 763</b>	
Charges d'exploitation (2)						
Achats de marchandises	46 096	24			46 096	
Variation de stocks						
Achats de matières premières et autres approvisionnements	75 798	39			75 798	
Variation de stocks	-2 560	-1			-2 560	
Autres achats et charges externes	52 694	27			52 694	
Impôts, taxes et versements assimilés	25				25	
Salaires et traitements	15 114	8			15 114	
Charges sociales	3 531	2			3 531	
Dot. aux amortissements et dépréciations						
Sur immobilisations : dot. aux amorts	1 246	1			1 246	
Sur immobilisations : dot. aux dépréc.						
Sur actif circulant : dot. aux dépréc.						
Dotations aux provisions						
Autres charges	47				47	
<b>TOTAL DES CHARGES D'EXPLOITATION</b>	<b>191 989</b>	<b>100</b>			<b>191 989</b>	
<b>RÉSULTAT D'EXPLOITATION</b>	<b>774</b>				<b>774</b>	
Quotes-parts de résultat sur opérations faites en commun						
Bénéfice ou perte transférée						
Perte ou bénéfice transféré						

(1) Dont produits afférents à des exercices antérieurs  
(2) Dont charges afférentes à des exercices antérieurs

# COMPTE DE RÉSULTAT SYNTHÉTIQUE



1001055 - SARL Le Sot L'Y Laisse

Du 08/03/2024 au 31/12/2024

En Euro

	Du 08/03/24 Au 31/12/24	% CA	Du Au	% CA	Variation	
					en valeur	en %
Produits financiers						
De participation (3)						
Autres valeurs mob. créances d'actif immo. (3)						
Autres intérêts et produits assimilés (3)						
Reprises sur prov., dépréciations, transferts						
Différences positives de change						
Produits nets sur cession de valeurs mobilières de placement						
<b>TOTAL DES PRODUITS FINANCIERS</b>						
Charges financières						
Dot. amortissements, dépréc., prov.						
Intérêts et charges assimilées (4)	702				702	
Différences négatives de change						
Charges sur cession de valeurs mobilières de placement						
<b>TOTAL DES CHARGES FINANCIÈRES</b>	702				702	
<b>RÉSULTAT FINANCIER</b>	-702				-702	
<b>RÉSULTAT COURANT avant impôts</b>	72				72	
Produits exceptionnels						
Sur opérations de gestion						
Sur opérations en capital	1				1	
Reprises sur provisions, dépréciations, transfert de charges						
<b>TOTAL DES PRODUITS EXCEPTIONNELS</b>	1				1	
Charges exceptionnelles						
Sur opérations de gestion						
Sur opérations en capital						
Dot. amortissements, dépréciations, prov.						
<b>TOTAL DES CHARGES EXCEPTIONNELLES</b>						
<b>RESULTAT EXCEPTIONNEL</b>	1				1	
Participation des salariés aux résultats						
Impôt sur les bénéfices						
<b>TOTAL DES PRODUITS</b>	192 764	100			192 764	
<b>TOTAL DES CHARGES</b>	192 691	100			192 691	
<b>Bénéfice ou Perte</b>	73				73	

(3) Dont produits concernant les entités liées

(4) Dont intérêts concernant les entités liées



## ANNEXE COMPTABLE

# SOMMAIRE ANNEXE DES COMPTES ANNUELS

1001055 - SARL Le Sot L'Y Laisse

Du 08/03/2024 au 31/12/2024

## Annexes au Bilan et au Compte de Résultat

FAITS CARACTÉRISTIQUES DE L'EXERCICE	0		
RÈGLES ET MÉTHODES COMPTABLES	0		
IMMOBILISATIONS INCORPORELLES			
IMMOBILISATIONS CORPORELLES	0		
ÉTAT DES AMORTISSEMENTS	0		
ÉTAT DES DÉPRÉCIATIONS	0		
PROVISIONS INSCRITES AU BILAN			
CRÉDIT BAIL	0		
LOCATIONS	0		
IMMOBILISATIONS FINANCIÈRES			
ÉCART DE RÉÉVALUATIONS			
Variations de la réserve spéciale de réévaluation			
Variations de la provision spéciale de réévaluation			
ÉTAT DES STOCKS	0		
ACTIF CIRCULANT - ÉTAT DES ÉCHÉANCES DES CRÉANCES	0		
EFFETS DE COMMERCE			
ENTREPRISES LIÉES			
COMPTES DE RÉGULARISATION - ACTIF	0		
COMPOSITION DU CAPITAL SOCIAL			
TABLEAU DES VARIATIONS DES CAPITAUX PROPRES			
ÉTAT DES ÉCHÉANCES DES DETTES	0		
COMPTES DE RÉGULARISATION - PASSIF	0		
LES ENGAGEMENTS	0		
DETTE GARANTIES PAR DES SÛRETÉS RÉELLES	0		
LES EFFECTIFS	0		
PRODUITS ET CHARGES EXCEPTIONNELS			
TRANSFERTS DE CHARGES			
ANNEXES COVID-19			
DETTE LIÉES À LA COVID-19			
COMMENTAIRES			

	Informations		
	Produites	Non produites	
		NS	NA
FAITS CARACTÉRISTIQUES DE L'EXERCICE	0		
RÈGLES ET MÉTHODES COMPTABLES	0		
IMMOBILISATIONS INCORPORELLES			
IMMOBILISATIONS CORPORELLES	0		
ÉTAT DES AMORTISSEMENTS	0		
ÉTAT DES DÉPRÉCIATIONS	0		
PROVISIONS INSCRITES AU BILAN			
CRÉDIT BAIL	0		
LOCATIONS	0		
IMMOBILISATIONS FINANCIÈRES			
ÉCART DE RÉÉVALUATIONS			
Variations de la réserve spéciale de réévaluation			
Variations de la provision spéciale de réévaluation			
ÉTAT DES STOCKS	0		
ACTIF CIRCULANT - ÉTAT DES ÉCHÉANCES DES CRÉANCES	0		
EFFETS DE COMMERCE			
ENTREPRISES LIÉES			
COMPTES DE RÉGULARISATION - ACTIF	0		
COMPOSITION DU CAPITAL SOCIAL			
TABLEAU DES VARIATIONS DES CAPITAUX PROPRES			
ÉTAT DES ÉCHÉANCES DES DETTES	0		
COMPTES DE RÉGULARISATION - PASSIF	0		
LES ENGAGEMENTS	0		
DETTE GARANTIES PAR DES SÛRETÉS RÉELLES	0		
LES EFFECTIFS	0		
PRODUITS ET CHARGES EXCEPTIONNELS			
TRANSFERTS DE CHARGES			
ANNEXES COVID-19			
DETTE LIÉES À LA COVID-19			
COMMENTAIRES			

# ANNEXE DES COMPTES ANNUELS

1001055 - SARL Le Sot L'Y Laisse

Du 08/03/2024 au 31/12/2024

## FAITS CARACTÉRISTIQUES DE L'EXERCICE

L'entité constate que la crise sanitaire (COVID-19) n'a pas d'impact significatif en raison de son activité.

## RÈGLES ET MÉTHODES COMPTABLES

Les conventions générales comptables ont été appliquées, dans le respect du principe de prudence, conformément aux hypothèses de base :

- comparabilité et continuité de l'exploitation
- permanence des méthodes comptables d'un exercice à l'autre
- indépendance des exercices

et conformément aux règles générales d'établissement et de présentation des comptes annuels.

La méthode de base retenue pour l'évaluation des éléments inscrits en comptabilité est la méthode des coûts historiques.

Les comptes annuels au 31/12/2024 ont été établis conformément aux règles comptables françaises suivant les prescriptions du règlement N° 2014-03 du 5 juin 2014 relatif au plan comptable général.

Pour l'application du règlement relatif à la comptabilisation, l'évaluation, l'amortissement et la dépréciation des actifs, l'entité a choisi la méthode prospective.

## IMMOBILISATIONS INCORPORELLES

Les immobilisations incorporelles sont évaluées à leur coût d'acquisition, constitué de leur prix d'achat (y compris droits de douane et taxes non récupérables, après déduction des remises, rabais commerciaux, escomptes de règlement), des coûts directement attribuables à ces immobilisations en vue de leurs utilisations envisagées.

Option de traitement des charges financières :

Les coûts d'emprunts liés à l'acquisition d'actifs ne sont pas incorporés dans les coûts d'acquisition ou de production des immobilisations incorporelles, et sont comptabilisés en charges.

Option pour l'incorporation de certains frais accessoires :

Les droits de mutation, honoraires, commissions, frais d'actes liés à l'acquisition d'actifs ne sont pas incorporés dans les coûts d'acquisition ou de production des immobilisations incorporelles, et sont comptabilisés en charges.

## IMMOBILISATIONS CORPORELLES

Les immobilisations corporelles sont évaluées à leur coût d'acquisition, constitué de :

- des coûts directement attribuables et engagés pour mettre ces actifs en état de fonctionner selon leurs utilisations envisagées,

Option de traitement des charges financières :

Les coûts d'emprunts liés à l'acquisition d'actifs ne sont pas incorporés dans les coûts d'acquisition ou de production des immobilisations corporelles, et sont comptabilisés en charges.

# ANNEXE DES COMPTES ANNUELS

1001055 - SARL Le Sot L'Y Laisse

Du 08/03/2024 au 31/12/2024

Option pour l'incorporation de certains frais accessoires :

Les droits de mutation, honoraires, commissions, frais d'actes liés à l'acquisition d'actifs ne sont pas incorporés dans les coûts d'acquisition ou de production des immobilisations corporelles, et sont comptabilisés en charges.

Amortissements des biens non décomposables :

La période d'amortissement à retenir pour les biens non décomposables (mesure de simplification pour les PME) est fondée sur la durée d'usage.

Les amortissements pour dépréciation sont calculés suivant le mode linéaire ou dégressif en fonction de la durée d'utilité ou de la durée d'usage prévue :

## IMMOBILISATIONS FINANCIÈRES

Option pour l'incorporation de certains frais accessoires :

Les droits de mutation, honoraires, commissions, frais d'actes sur immobilisations financières (titres) et titres de placement sont incorporés dans les coûts des immobilisations.

## STOCKS

Les stocks sont évalués selon la méthode du coût d'acquisition.

Les produits fabriqués sont valorisés au coût de production comprenant les consommations et les charges directes et indirectes de production, les amortissements des biens concourant à la production. Le coût de la sous activité est exclu de la valeur des stocks.

Dans la valorisation des stocks, les intérêts sont toujours exclus.

Une provision pour dépréciation des stocks, égale à la différence entre la valeur brute (déterminée suivant les modalités indiquées ci-dessus) et le cours du jour ou la valeur de réalisation (déduction faite des frais proportionnels de vente), est effectuée lorsque cette valeur brute est supérieure à l'autre terme énoncé.

## CRÉANCES

Les créances sont valorisées à leur valeur nominale. Une provision pour dépréciation est pratiquée lorsque la valeur d'inventaire est inférieure à la valeur comptable.

## PROVISIONS RÉGLEMENTÉES

Les provisions réglementées correspondent à la différence entre les amortissements fiscaux et les amortissements pour dépréciation calculés suivant le mode linéaire.

# ÉTAT DES IMMOBILISATIONS

1001055 - SARL Le Sot L'Y Laisse

Du 08/03/2024 au 31/12/2024

CADRE A		IMMOBILISATIONS		V. brute des immob. début d' exercice	Augmentations			
					suite à réévaluation	acquisitions		
INCORPOR.	Frais d'établissement et de développement	TOTAL						
	Autres postes d'immobilisations incorporelles	TOTAL						
CORPORELLES	Terrains							
	Constructions	Sur sol propre						
		Sur sol d'autrui						
		Inst. générales, agencés & aménagés construct.						
	Installations techniques, matériel & outillage industriels					7 413		
	Autres immos corporelles	Inst. générales, agencés & aménagés divers					10 548	
		Matériel de transport						
		Matériel de bureau & mobilier informatique						
Emballages récupérables & divers								
Immobilisations corporelles en cours								
Avances et acomptes								
		TOTAL				17 961		
FINANCIERES	Participations évaluées par mise en équivalence							
	Autres participations							
	Autres titres immobilisés							
	Prêts et autres immobilisations financières					2 100		
		TOTAL				2 100		
		TOTAL GENERAL				20 061		
CADRE B		IMMOBILISATIONS		Diminutions		Valeur brute des immob. fin ex.	Réévaluation légale/Valeur d'origine	
				par virt poste	par cessions			
INCORPOR.	Frais d'établissement & dévelop.	TOTAL						
	Autres postes d'immob. incorporelles	TOTAL						
CORPORELLES	Terrains							
	Constructions	Sur sol propre						
		Sur sol d'autrui						
		Inst. gal. agen. amé. cons						
	Inst. techniques, matériel & outillage indust.						7 413	
	Autres immos corporelles	Inst. gal. agen. amé. divers						10 548
		Matériel de transport						
		Mat. bureau, inform., mobilier						
Emb. récupérables & divers								
Immobilisations corporelles en cours								
Avances et acomptes								
		TOTAL				17 961		
FINANCIERES	Particip. évaluées par mise en équivalence							
	Autres participations							
	Autres titres immobilisés							
	Prêts & autres immob. financières					2 100		
		TOTAL				2 100		
		TOTAL GENERAL				20 061		

# ÉTAT DES AMORTISSEMENTS

1001055 - SARL Le Sot L'Y Laisse

Du 08/03/2024 au 31/12/2024

CADRE A		SITUATIONS ET MOUVEMENTS DE L'EXERCICE DES AMORTISSEMENTS TECHNIQUES			
IMMOBILISATIONS AMORTISSABLES		Amortissements début d'exercice	Augmentations : dotations de l'exercice	Diminutions : amorts sortis de l'actif et reprises	Montant des amortissements à la fin de l'exercice
Frais d'établissement et de développement					
Fonds commercial					
Autres immobilisations incorporelles					
TOTAL					
Terrains					
Constructions	Sur sol propre				
	Sur sol d'autrui				
	Inst. générales agen. aménag.				
Inst. techniques matériel et outil. industriels			456		456
Autres immobs corporelles	Inst. générales agencem. amén.		790		790
	Matériel de transport				
	Mat. bureau et informatiq., mob.				
	Emballages récupérables divers				
TOTAL			1 246		1 246
TOTAL GENERAL			1 246		1 246

CADRE B		VENTILATION DES MOUVEMENTS AFFECTANT LA PROVISION POUR AMORTISSEMENTS DÉROGATOIRES					
IMMOBILISATIONS AMORTISSABLES	DOTATIONS			REPRISES			Mouv. net des amorts fin de l'exercice
	Différentiel de durée	Mode dégressif	Amort. fiscal exceptionnel	Différentiel de durée	Mode dégressif	Amort. fiscal exceptionnel	
Frais d'établissement							
Fonds commercial							
Autres immobs incorporelles							
TOTAL							
Terrains							
Constr.	Sur sol propre						
	Sur sol autrui						
	Inst. agenc. et amén.						
Inst. techn. mat. et outillage							
A. Immo. corp.	Inst. gales, ag. am div						
	Matériel transport						
	Mat. bureau mobilier inf.						
	Emballages réc. divers						
TOTAL							
Frais d'acquisition de titres de participations							
TOTAL GÉNÉRAL							
Total général non ventilé							

CADRE C	Mouvements de l'exercice affectant les charges réparties sur plusieurs exercices	Montant net au début de l'exercice	Augmentations	Dotations de l'exercice aux amortissements	Montant net à la fin de l'exercice
	Frais d'émission d'emprunt à étaler				
	Primes de remboursement des obligations				

# ÉTAT DES DÉPRÉCIATIONS

1001055 - SARL Le Sot L'Y Laisse

Du 08/03/2024 au 31/12/2024

Détermination de la valeur actuelle

La valeur d'usage est retenue pour déterminer la valeur actuelle

## MOUVEMENTS DES DÉPRÉCIATIONS

### SITUATIONS ET MOUVEMENTS DE L'EXERCICE

RUBRIQUES	Dépréciations début de l'exercice	Augmentations dotations de l'exercice	Diminutions reprises de l'exercice	Dépréciations fin de l'exercice
Fonds commercial				
Frais d'établissement, de recherche et de développement				
Autres immobilisations incorporelles				
Terrains				
Sur sol propre				
Constructions				
Sur sol d'autrui				
Inst. gales agen. aménag constr.				
Inst. techniques matériel et outillage industriels				
Inst. gales agen. aménag. divers				
Autres immobs corporelles				
Matériel de transport				
Mat. bureau et mob. informatique				
Emballages récupérables divers				
Titres mis en équivalence				
Immobs financières				
Titres de participations				
Autres				
<b>TOTAL</b>				
Stocks				
Créances				
Valeurs mobilières de placement				
<b>TOTAL GÉNÉRAL</b>				

# CRÉDIT-BAIL

1001055 - SARL Le Sot L'Y Laisse

Du 08/03/2024 au 31/12/2024

## CRÉDIT-BAIL

	Valeur d'origine	AMORTISSEMENTS		Valeur résiduelle
		Antérieurs	Dotations exercice	
Autres immobs incorporelles				
Terrains				
Constructions				
Inst. matériels et outillages				
Autres immobs corporelles				
Immobilisations en cours				
<b>TOTAL</b>				

	REDEVANCES PAYÉES		
	Cumuls exercice antérieurs	Exercice	Total
Autres immobs. incorporelles			
Terrains			
Constructions			
Inst. matériels et outillages			
Autres immobs. corporelles			
Immobilisations en cours			
<b>TOTAL</b>			

	VALEUR RESTANT À PAYER				VALEUR RÉSIDUELLE			
	à 1an au plus	à + 1an et 5 ans au plus	à + 5 ans	Total	à 1an au plus	à + 1an et 5 ans au plus	à + 5 ans	Total
Autres immobs. incorpor.								
Terrains								
Constructions								
Inst. matériels, outillages								
Autres immobs. corpor.								
Immobilisations en cours								
<b>TOTAL</b>								

# LOCATIONS

1001055 - SARL Le Sot L'Y Laisse

Du 08/03/2024 au 31/12/2024

## LOCATIONS

	Valeur d'origine	REDEVANCES PAYÉES		
		Cumul exerc. antérieurs	Exercice	Total
Autres immobilisations incorporelles				
Terrains				
Constructions				
Inst. matériels et outillages				
Autres immobilisations corporelles				
Immobilisations en cours				
<b>TOTAL</b>				

	VALEUR RESTANT À PAYER			
	à 1 an au plus	à + 1an et 5 ans au plus	à + 5 ans	Total
Autres immobilisations incorporelles				
Terrains				
Constructions				
Inst. matériels, outillages				
Autres immobilisations corporelles				
Immobilisations en cours				
<b>TOTAL</b>				

# ÉTAT DES STOCKS

1001055 - SARL Le Sot L'Y Laisse

Du 08/03/2024 au 31/12/2024

## TABLEAU DES STOCKS

	Stocks début	Augmentations	Diminutions	Stocks fin
Marchandises				
Matières premières		2 560.28		2 560.28
Autres approvisionnements				
En cours de production de biens				
En cours de production de services				
Produits				
<b>TOTAL</b>		<b>2 560.28</b>		<b>2 560.28</b>

# ACTIF CIRCULANT

1001055 - SARL Le Sot L'Y Laisse

Du 08/03/2024 au 31/12/2024

## ÉTAT DES CRÉANCES À LA CLÔTURE DE L'EXERCICE

ÉTAT DES CRÉANCES		Montant brut	A 1 an au plus	A plus d'un an
ACTIF IMMOBILISÉ	Créances rattachées à des participations			
	Prêts (1) (2)			
	Autres immobilisations financières	2 100		2 100
ACTIF CIRCULANT	Clients douteux ou litigieux			
	Autres créances clients			
	Créances rep. titres prêtés : prov. / dep. antér.			
	Personnel et comptes rattachés			
	Sécurité sociale et autres organismes sociaux			
	Etat & autres coll. publiques	7 121	7 121	
	Impôts sur les bénéfices			
	Taxe sur la valeur ajoutée			
	Autres impôts, taxes & versements assimilés			
	Divers			
Groupe et associés (2)				
Débiteurs divers (dont créances rel. op. de pens. de titres)	962	962		
Charges constatées d'avance	2 462	2 462		
<b>TOTAUX</b>		<b>12 645</b>	<b>10 545</b>	<b>2 100</b>
Renvois	(1) Montant des			
	(2) Prêts & avances consentis aux associés (pers.physiques)			

# COMPTES DE RÉGULARISATION - ACTIF

1001055 - SARL Le Sot L'Y Laisse

Du 08/03/2024 au 31/12/2024

## CHARGES CONSTATÉES D'AVANCE

CHARGES CONSTATÉES D'AVANCE	MONTANT
Exploitation	2 462
Financières	
Exceptionnelles	
TOTAL	2 462

# ÉTAT DES ÉCHÉANCES DES DETTES

1001055 - SARL Le Sot L'Y Laisse

Du 08/03/2024 au 31/12/2024

## ÉTAT DES DETTES À LA CLÔTURE DE L'EXERCICE

ÉTAT DES DETTES	Montant brut	A 1 an au plus	A plus d'1 an & 5 ans au plus	A plus de 5 ans
Emprunts obligataires convertibles (1)				
Autres emprunts obligataires (1)				
Emprunts & dettes à 1 an max. à l'origine				
etbs de crédit (1) à plus d' 1 an à l'origine	26 510	3 973	17 511	5 026
Emprunts & dettes financières divers (1)(2)				
Fournisseurs & comptes rattachés	4 080	4 080		
Personnel & comptes rattachés	3 859	3 859		
Sécurité sociale & autr organismes sociaux	558	558		
Etat & Impôts sur les bénéfices				
autres Taxe sur la valeur ajoutée	3 588	3 588		
collectiv. Obligations cautionnées				
publiques Autres impôts, tax & assimilés				
Dettes sur immobilisations & cpts rattachés				
Groupe & associés (2)	3 254	3 254		
Autres dettes (dt det. rel. opér. de titr.)	24	24		
Dette représentative des titres empruntés				
Produits constatés d'avance				
<b>TOTAUX</b>	<b>41 873</b>	<b>19 336</b>	<b>17 511</b>	<b>5 026</b>
Renvois (1) Emprunts souscrits en cours d'exercice	28 936			
Emprunts remboursés en cours d'exer.	2 501			
(2) Montant divers emprunts, dett/associés				

# COMPTES DE RÉGULARISATION - PASSIF

1001055 - SARL Le Sot L'Y Laisse

Du 08/03/2024 au 31/12/2024

## CHARGES À PAYER

CHARGES À PAYER INCLUSES DANS LES POSTES SUIVANTS DU BILAN	MONTANT
Emprunts obligataires convertibles	
Autres emprunts obligataires	
Emprunts et dettes auprès des établissements de crédit	75
Emprunts et dettes financières divers	
Dettes fournisseurs et comptes rattachés	
Dettes fiscales et sociales	3 011
Dettes sur immobilisations et comptes rattachés	
Autres dettes	24
<b>TOTAL DES CHARGES À PAYER</b>	<b>3 110</b>

# ENGAGEMENTS

1001055 - SARL Le Sot L'Y Laisse

Du 08/03/2024 au 31/12/2024

## ENGAGEMENTS DONNÉS

	Autres	Dirigeants	Filiales	Participations	Autres entreprises liées	Montant
Effets escomptés non échus						
Cautiionnements, avals et garanties donnés par la société						
Engagements assortis de sûretés réelles						
Intérêts à échoir	4 309					4 309
Assurances à échoir	2 458					2 458
Autres engagements donnés :						
Contrats de crédits-bails						
Contrats de locations financement						
<b>TOTAL (1)</b>	<b>6 767</b>					<b>6 767</b>

	Autres	Dirigeants	Provisions			Montant
Engagements en matière de pensions						
<b>TOTAL</b>	<b>6 767</b>					<b>6 767</b>

## ENGAGEMENTS REÇUS

	Autres	Dirigeants	Filiales	Participations	Autres entreprises liées	Montant
Cautiionnements, avals et garanties reçus par la société						
Sûretés réelles reçues						
Actions déposées par les administrateurs						
Autres engagements reçus						
<b>TOTAL</b>						

# DETTES GARANTIES PAR DES SÛRETÉS RÉELLES

1001055 - SARL Le Sot L'Y Laisse

Du 08/03/2024 au 31/12/2024

## DETTES GARANTIES PAR DES SÛRETÉS RÉELLES

	Dettes garanties	Montant des sûretés
Emprunts obligataires convertibles		
Autres emprunts obligataires		
Emprunts et dettes auprès des établissements de crédit		
Emprunts et dettes financières divers		
Avances et acomptes reçus sur commandes en cours		
Dettes fournisseurs et comptes rattachés		
Dettes fiscales et sociales		
Dettes immobilisations et comptes rattachés		
Autres dettes		
<b>TOTAL</b>		

# LES EFFECTIFS

1001055 - SARL Le Sot L'Y Laisse

Du 08/03/2024 au 31/12/2024

## LES EFFECTIFS

	31/12/2024	
Personnel salarié :		
Ingénieurs et cadres		
Agents de maîtrise		
Employés et techniciens		
Ouvriers		
Personnel mis à disposition :		
Ingénieurs et cadres		
Agents de maîtrise		
Employés et techniciens		
Ouvriers		



## ETATS DE GESTION

# SYNTHÈSE



1001055 - SARL Le Sot L'Y Laisse

Du 08/03/2024 au 31/12/2024

En Euro

ÉLÉMENTS DE RENTABILITÉ	Du 08/03/24 au 31/12/24	Du au		Variation N / N-1	
	Montant	Montant	Montant	Valeur	%
Chiffre d'affaires	192 762			192 762	
Ventes de marchandises					
Production de l'exercice	192 762			192 762	
Marge commerciale	-46 096			-46 096	
Marge globale	73 429			73 429	
Valeur ajoutée	20 735			20 735	
Excédent brut d'exploitation	2 066			2 066	
Amortissements et provisions	1 246			1 246	
Résultat d'exploitation	774			774	
Résultat financier	-702			-702	
Résultat courant	72			72	
Résultat exceptionnel	1			1	
Résultat net de l'exercice	73			73	

ÉLÉMENTS FINANCIERS	Du 08/03/24 au 31/12/24	Du au		Variation N / N-1	
	Montant	Montant	Montant	Valeur	%
Capacité d'autofinancement	1 319			1 319	
Fonds de roulement net global	12 448			12 448	
Besoin en fonds de roulement	997			997	
Trésorerie	11 451			11 451	

RATIOS	Du 08/03/24 au 31/12/24	Du au		Variation N / N-1	
	Montant	Montant	Montant	Valeur	%
Crédit clients <i>(en jours)</i>					
Crédit fournisseurs <i>(en jours)</i>	6			6	
Rotation stocks <i>(en jours)</i>	6			6	
Autonomie financière					
Capacité de remboursement					
Taux d'endettement	19			19	
Rentabilité financière					
Rentabilité commerciale					

# SOLDES INTERMÉDIAIRES DE GESTION



1001055 - SARL Le Sot L'Y Laisse

Du 08/03/2024 au 31/12/2024

En Euro

	Du 08/03/24 Au 31/12/24	en %	Du Au	en %	Variation	
					en valeur	en %
<b>CHIFFRE D'AFFAIRES</b>	192 762	100		100	192 762	
Ventes de marchandises						
- Coût d'achat des march. vendues	46 096				46 096	
<b>MARGE COMMERCIALE</b>	-46 096				-46 096	
Production vendue (biens et services) *	192 762	100			192 762	
+ / - Production stockée *						
+ Production immobilisée *						
<b>PRODUCTION DE L'EXERCICE *</b>	192 762	100			192 762	
<b>CHIFFRE D'ACTIVITÉ</b>	192 762	100			192 762	
- Matières premières *	73 237	38			73 237	
- Sous-traitance (directe) *						
<b>MARGE DE PRODUCTION *</b>	119 525	62			119 525	
<b>MARGE BRUTE TOTALE</b>	73 429	38			73 429	
- Autres achats	18 191	9			18 191	
- Charges externes	34 503	18			34 503	
<b>VALEUR AJOUTÉE PRODUITE</b>	20 735	11			20 735	
Subventions d'exploitation						
- Impôts, taxes et versements assimilés	25				25	
- Salaires et traitements	12 114	6			12 114	
- Charges sociales	2 682	1			2 682	
- Rémunération de l'exploitant	3 000	2			3 000	
- Cotisations de l'exploitant	849				849	
Total	-18 669	-10			-18 669	
<b>EXCÉDENT BRUT D'EXPLOITATION</b>	2 066	1			2 066	
Reprises sur dép., prov., amorts						
+ Transferts de charges d'exploitation						
+ Autres produits d'exploitation						
- Dotations amort. et dépréciations	1 246	1			1 246	
- Autres charges d'exploitation	47				47	
Total	-1 292	-1			-1 292	
<b>RÉSULTAT D'EXPLOITATION</b>	774				774	
Opérations en commun						
+ Produits financiers						
- Charges financières	702				702	
Total	-702				-702	
<b>RÉSULTAT COURANT</b>	72				72	
+ Produits exceptionnels (1)	1				1	
- Charges exceptionnelles (2)						
- Participation des salariés						
- Impôt sur les bénéfices (IS)						
Total	1				1	
<b>RÉSULTAT EXERCICE</b>	73				73	

(1) dont produits cessions éléments cédés

(2) dont valeurs comptables éléments cédés

\* La colonne en % correspond à la variation par rapport à la production de l'exercice

# SOLDES INTERMÉDIAIRES DE GESTION DÉTAILLÉS



1001055 - SARL Le Sot L'Y Laisse

Du 08/03/2024 au 31/12/2024

En Euro

	Du 08/03/24 Au 31/12/24	en %	Du Au	en %	Variation	
					en valeur	en %
<b>CHIFFRE D'AFFAIRES</b>	192 762	100		100	192 762	
- Coût d'achat des marchandises vendues <i>Achats marchandises</i>	46 096 46 096				46 096 46 096	
<b>MARGE COMMERCIALE</b>	-46 096				-46 096	
Production vendue (biens et services) *	192 762	100			192 762	
<i>Prestations 20 %</i>	33 122	17			33 122	
<i>Prestations 10%</i>	70 373	37			70 373	
<i>Prestations 5.5%</i>	89 268	46			89 268	
<b>PRODUCTION DE L'EXERCICE *</b>	192 762	100			192 762	
<b>CHIFFRE D'ACTIVITÉ</b>	192 762	100			192 762	
- Matières premières *	73 237	38			73 237	
<i>Achats matieres premieres a</i>	70 755	37			70 755	
<i>Achat matieres consommables</i>	2 652	1			2 652	
<i>Produits d'entretien</i>	635				635	
<i>Emballages</i>	1 756	1			1 756	
<i>Var stock matieres premieres</i>	-2 560	-1			-2 560	
<b>MARGE DE PRODUCTION *</b>	119 525	62			119 525	
<b>MARGE BRUTE TOTALE</b>	73 429	38			73 429	
- Autres achats	18 191	9			18 191	
<i>Gaz</i>	2 110	1			2 110	
<i>Electricite</i>	2 936	2			2 936	
<i>Carburant</i>	1 881	1			1 881	
<i>Fourn entret &amp; petit equipt</i>	11 197	6			11 197	
<i>Fourn. administratives</i>	67				67	
- Charges externes	34 503	18			34 503	
<i>Redev credit bail mobilier</i>	1 930	1			1 930	
<i>Locations immobilieres</i>	8 400	4			8 400	
<i>Locations mobilieres</i>	563				563	
<i>Charges locatives &amp; co-prop</i>	807				807	
<i>Ent. et rep. s / biens immob.</i>	4 070	2			4 070	
<i>Ent. et rep. s/ biens mobilier</i>	780				780	
<i>Maintenance</i>	255				255	
<i>Primes d'assurance</i>	1 892	1			1 892	
<i>Assurance / credit bail</i>	82				82	
<i>Ass. deces invalidite</i>	283				283	
<i>Documentation generale</i>	253				253	
<i>Personnel exterieur a l'entrep</i>	181				181	
<i>Honoraires</i>	6 777	4			6 777	
<i>Frais actes et contentieux</i>	212				212	
<i>Annonces et insertions</i>	2 201	1			2 201	
<i>Voyages et deplacements</i>	736				736	
<i>Frais d'affranchissement</i>	44				44	
<i>Telephone</i>	564				564	
<i>Autres frais et comm.</i>	2 821	1			2 821	
<i>Concours divers</i>	1 652	1			1 652	
<b>VALEUR AJOUTÉE PRODUITE</b>	20 735	11			20 735	
- Impôts, taxes et versements assimilés	25				25	
<i>Autres droits</i>	25				25	

# SOLDES INTERMÉDIAIRES DE GESTION DÉTAILLÉS



1001055 - SARL Le Sot L'Y Laisse

Du 08/03/2024 au 31/12/2024

En Euro

	Du 08/03/24 Au 31/12/24	en %	Du Au	en %	Variation	
					en valeur	en %
- Salaires et traitements	12 114	6			12 114	
<i>Remuneration du personnel</i>	<i>12 114</i>	<i>6</i>			<i>12 114</i>	
- Charges sociales	2 682	1			2 682	
<i>Cotisations urssaf</i>	<i>2 186</i>	<i>7</i>			<i>2 186</i>	
<i>Cot. retraite non cadre</i>	<i>496</i>				<i>496</i>	
- Rémunération de l'exploitant	3 000	2			3 000	
<i>Remuneration gerance bonnet</i>	<i>3 000</i>	<i>2</i>			<i>3 000</i>	
- Cotisations de l'exploitant	849				849	
<i>Urssaf peytureau anthony</i>	<i>116</i>				<i>116</i>	
<i>Urssaf peytureau yanick</i>	<i>116</i>				<i>116</i>	
<i>Urssaf bonnet jeremy</i>	<i>617</i>				<i>617</i>	
<b>Total</b>	<b>-18 669</b>	<b>-10</b>			<b>-18 669</b>	
<b>EXCÉDENT BRUT D'EXPL.</b>	<b>2 066</b>	<b>1</b>			<b>2 066</b>	
+ Autres produits d'exploitation						
<i>Prod. div. gestion courante</i>						
- Dotations amortissements et dépréciations	1 246	1			1 246	
<i>Dot amt hbv install &amp; materiel</i>	<i>1 246</i>	<i>7</i>			<i>1 246</i>	
- Autres charges d'exploitation	47				47	
<i>Charges div.gest.courante</i>	<i>47</i>				<i>47</i>	
<b>Total</b>	<b>-1 292</b>	<b>-1</b>			<b>-1 292</b>	
<b>RÉSULTAT D'EXPLOITATION</b>	<b>774</b>				<b>774</b>	
- Charges financières	702				702	
<i>Interets emprunt et dettes</i>	<i>702</i>				<i>702</i>	
<b>Total</b>	<b>-702</b>				<b>-702</b>	
<b>RÉSULTAT COURANT</b>	<b>72</b>				<b>72</b>	
+ Produits exceptionnels (1)	1				1	
<i>Aut. prod. exceptionnels</i>	<i>7</i>				<i>7</i>	
<b>Total</b>	<b>1</b>				<b>1</b>	
<b>RÉSULTAT EXERCICE</b>	<b>73</b>				<b>73</b>	

(1) dont produits cessions éléments cédés

(2) dont valeurs comptables éléments cédés

\* La colonne en % correspond à la variation par rapport à la production de l'exercice

# ENTRÉES DE L'EXERCICE



1001055 - SARL Le Sot L'Y Laisse

Du 08/03/2024 au 31/12/2024

En Euro

Calcul des amortissements à date du

31/12/2024

Transfert des amortissements à date du

31/12/2024

N°	Désignation	Acquisition					Amortissement					
		date	état	mode	montant	qté	date	mode	durée	taux	montant	
<b>2154000000 MATERIEL INDUSTRIEL</b>												
1	LAVE VAISSELLE OCCASION	31/03/24		Achat	926.00		31/03/24	Linéaire	3	33.33	926.00	
2	ARMOIRE CONGELATEUR	03/10/24		Achat	990.00		03/10/24	Linéaire	7	14.29	990.00	
3	MACHINE A GLACONS	03/10/24		Achat	675.70		03/10/24	Linéaire	7	14.29	675.70	
4	ROTISSOIRE VERTICALE	04/10/24		Achat	1 285.00		04/10/24	Linéaire	7	14.29	1 285.00	
5	LAVE VAISSELLE PRO	04/10/24		Achat	1 360.00		04/10/24	Linéaire	7	14.29	1 360.00	
6	CELLULE DE REFROIDISSEMENT ET SURGELATIO	04/10/24		Achat	1 480.00		04/10/24	Linéaire	7	14.29	1 480.00	
7	MACHINE DE MISE SOUS VIDE	04/10/24		Achat	695.90		04/10/24	Linéaire	7	14.29	695.90	
Cumul du compte					7 412.60							7 412.60
<b>2181000000 INST. AGENC. AMENAG. DIVERS</b>												
1	PLONGE ACIER	31/03/24		Achat	3 240.00		31/03/24	Linéaire	10	10	3 240.00	
2	COMPTOIR 2BAR ACIER	31/03/24		Achat	2 286.00		31/03/24	Linéaire	10	10	2 286.00	
3	REHAUSSE FOYER CHEMINEE	31/03/24		Achat	749.00		31/03/24	Linéaire	10	10	749.00	
4	FAB+POSE BAR 4.5M	02/04/24		Achat	4 273.00		02/04/24	Linéaire	10	10	4 273.00	
Cumul du compte					10 548.00							10 548.00
<b>2750000000 DEPOTS &amp; CAUTIONNEMENTS VERSES</b>												
1	CAUTION LOYER	08/03/24		Achat	2 100.00		08/03/24	Non am				
Cumul du compte					2 100.00							
Cumul tous comptes				Acquisition				Valeur à amortir				
Total des entrées					20 060.60							17 960.60

# SORTIES DE L'EXERCICE



1001055 - SARL Le Sot L'Y Laisse

Du 08/03/2024 au 31/12/2024

En Euro

Calcul des amortissements à date du 31/12/2024

Transfert des amortissements à date du 31/12/2024

N°	Date acq.	Mode acq.	Désignation		Motif de sortie	Date sortie	Amt Eco cumul	PV compta	PV fiscale CT	PV fiscale LT
			V. Acquis.	V. Amortir		Val. sortie	Amt Déro cumul	MV compta	MV fiscale CT	MV fiscale LT
							V.résiduelle cpt	Solde DeducEc	PV Exonérée	
Cumul tous comptes						Date sorti	Amt Eco cumul	PV compta	PV fiscale CT	PV fiscale LT
						Val. sortie	Amt Déro cumul	MV compta	MV fiscale CT	MV fiscale LT
							V.résiduelle cpt	Solde DeducEC	PV Exonérée	

Sorties

# ETAT DES EMPRUNTS (ET. FISCAL)



1001055 - SARL Le Sot L'Y Laisse

Du 08/03/2024 au 31/12/2024

En Euro

(1) K : à 1 an maximum à l'origine

(2) K : à plus de 1 an maximum à l'origine

Compte		Désignation			Catégorie	Per.	Remboursement		(1)	(1)	(1)	Coursus intérêts assurances
N° emprunt	Dt Début	Dt Fin	Mt Emprunt	K restant	Durée	antérieur	en retard	- 1an (2)	1 à 5 ans (2)	+ 5ans (2)		
<b>1640 EMPR. ETABLIS. CREDIT</b>												
1640000000	PRET 48628			Entreprise	Mens	K	2 501 K					75
48628	09/04/24	09/04/31	28 936	26 435	84.00	K	I	3 898	17 511	5 026		24
Cumul des comptes 1640			28 936	26 435		K	2 501K					75
						K	I	3 898	17 511	5 026		24
Cumul tous comptes			28 936	26 435		K	2 501K					75
						K	I	3 898	17 511	5 026		24

# ETAT/VARIAT. STOCKS FISCALES



1001055 - SARL Le Sot L'Y Laisse

Du 08/03/2024 au 31/12/2024

En Euro  
Régime Fiscal = RS

Désignations	Au 08/03/2024			Au 31/12/2024			Variation en valeur
	Quantités	Prix moyen	Valeur	Quantités	Prix moyen	Valeur	
Total toutes classes confondues	Au 08/03/2024 Valeur			Au 31/12/2024 Valeur			Variation en valeur



## IMPRIMES FISCAUX

Exercice ouvert le	08/03/24	et clos le	31/12/24	Régime simplifié d'imposition	X
Déclaration souscrite pour le résultat d'ensemble du groupe				Régime réel normal	
Si PME innovantes, cocher la case ci-contre					
Si option pour le régime optionnel de taxation au tonnage, art. 209-0 B (entreprise de transport maritime), cocher la case					

**A IDENTIFICATION DE L'ENTREPRISE**

Désignation de la société :			Adresse du siège social :		
SARL Le Sot L'Y Laisse 1 place de la République 33540 BLASIMON					
SIRET 9 8 7 8 2 6 3 1 0 0 0 0 1 1			Mél : yanick.peytureau@gmail.com		
Adresse du principal établissement :			Ancienne adresse en cas de changement :		

**REGIME FISCAL DES GROUPES**

Les entreprises placées sous le régime des groupes de sociétés doivent déposer cette déclaration en deux exemplaires (art 223 A à U du CGI)

Date d'entrée dans le groupe de la société déclarante

Pour les sociétés filiales, désignation, adresse du lieu d'imposition et n° d'identification de la société mère :

SIRET

**B ACTIVITE**

Activités exercées Restauration et vente de plats cuisinés Si vous avez changé d'activité, cochez la case

**C RECAPITULATION DES ELEMENTS D'IMPOSITION (cf. notice de la déclaration n°2065-SD)**

<b>1 Résultat fiscal</b>	Bénéfice imposable au taux normal	Déficit
Bénéfice imposable à 15 %	Résultat net de cession, de concession ou de sous-concession des brevets et droits de propriété industrielle assimilés imposable au taux de 10 %	

<b>2 Plus-values</b>	PV à long terme imposables à 15 %	PV à long terme imposables à 19 %	PV exonérées (art. 238 quinquies)

**3 Abattements sur le bénéfice et exonérations**

Entreprise nouvelle, art. 44 sexies <input type="checkbox"/>	Jeunes entreprises innovantes, art. 44 sexies-0 A <input type="checkbox"/>	Zone de revitalisation rurale, art. 44 quinquies <input checked="" type="checkbox"/>
Société d'investissement immobilier cotée <input type="checkbox"/>	Zone franche d'activité nouvelle génération, art. 44 quaterdecies <input type="checkbox"/>	Zone de restructuration de la défense, art. 44 terdecies <input type="checkbox"/>
Autres dispositifs <input type="checkbox"/>	Bassins urbains à dynamiser (BUD), art.44 sexdecies <input type="checkbox"/>	Zone franche urbaine - Territoire entrepreneur, art. 44 octies A <input type="checkbox"/>
Bassins d'emploi à redynamiser, art.44 duodecies <input type="checkbox"/>	Zone de développement prioritaire, art.44 septdecies <input type="checkbox"/>	France ruralités revitalisation FRR, art. 44 quinquies A <input type="checkbox"/>
Bénéfice ou déficit exonéré (indiquer + ou - selon le cas) 73		Plus-values exonérées relevant du taux de 15 %

4. Option pour le crédit d'impôt outre-mer : dans le secteur productif, art. 244 quater W du CGI (cocher la case)

**D IMPUTATIONS (cf. notice de la déclaration n°2065-SD)**

1. Au titre des revenus mobiliers de source française ou étrangère, ayant donné lieu à la délivrance d'un certificat de crédits d'impôts	
2. Au titre des revenus auxquels est attaché, en vertu d'une convention fiscale conclue avec un Etat étranger, un territoire ou une collectivité territoriale d'Outre-mer, un crédit d'impôt représentatif de l'impôt de cet état, territoire ou collectivité.	

**E CONTRIBUTION ANNUELLE SUR LES REVENUS LOCATIFS (cf. notice de la déclaration n°2065-SD)**

Recettes nettes soumises à la contribution 2,5 % N°

**F COMPTABILITÉ INFORMATISÉE**

L'entreprise dispose-t-elle d'une comptabilité informatisée ? OUI X NON Si oui, indication du logiciel utilisé ISACOMPTA CONNECT

Vous devez obligatoirement souscrire le formulaire n° 2065-SD par voie dématérialisée. Le non respect de cette obligation est sanctionné par l'application de la majoration de 0,2 % prévue par l'article 1738 du CGI. Vous trouverez toutes les informations utiles pour télédéclarer sur le site www.impots.gouv.fr. S'agissant des notices des liasses fiscales, elles sont accessibles uniquement sur le site www.impots.gouv.fr.

Nom et adresse du professionnel de l'expertise comptable : Nom et adresse du conseil :

AGC Gironde Sauveterre 16, rue de la gare 33540 SAUVETERRE-DE-GUYENNE  
Tél : 0556615980

OGA/OMGA Viseur conventionné (Cocher la case correspondante) Identité du déclarant :

Nom et adresse du CGA/OMGA ou du viseur ou certificateur conventionné : Date : 06/05/25 Lieu : BLASIMON

N° d'agrément du CGA/OMGA ou viseur ou certificateur conventionné Qualité et nom du signataire : GERANT PEYTUREAU Anthony

Signature

Examen de conformité fiscale (ECF) prestataire :



1

## BILAN - SIMPLIFIÉ

DGFIP N° 2033 A-SD 2025  
Formulaire obligatoire (article 302 septies  
A du code général des impôts)

cerfa

N° 15948\*07

Désignation de l'entreprise		SARL Le Sot L'Y Laisse			Néant <input type="checkbox"/> *			
Adresse de l'entreprise		1 place de la République 33540 BLASIMON						
SIRET		9 8 7 8 2 6 3 1 0 0 0 0 1 1						
Durée de l'exercice en nombre de mois *		10			Durée de l'exercice précédent* <input type="checkbox"/>			
				Exercice N clos le				
				3 1 1 2 2 0 2 4				
<b>ACTIF</b>				Brut		Amortissements-Provisions		
				1		2		
						Net		
						3		
ACTIF IMMOBILISE	Immobilisations incorporelles	Fonds commercial *	010		012			
		Autres *	014		016			
	Immobilisations corporelles*		028	17 961	030	1 246	16 715	
	Immobilisations financières * (1)		040	2 100	042		2 100	
	<b>Total I (5)</b>		044	20 061	048	1 246	18 815	
ACTIF CIRCULANT	Matières premières, approvisionnements, en cours de production*		050	2 560	052		2 560	
		Marchandises *	060		062			
	Avances et acomptes versés sur commandes		064		066			
	Créances (2)	Clients et comptes rattachés *	068		070			
		Autres* (3)	072	8 083	074		8 083	
	Valeurs mobilières de placement		080		082			
	Disponibilités		084	11 526	086		11 526	
	Charges constatées d'avance*		092	2 462	094		2 462	
	<b>Total II</b>		096	24 632	098		24 632	
	<b>Total général (I + II)</b>		110	44 693	112	1 246	43 447	
<b>PASSIF</b>				Exercice N NET				
				1				
CAPITAUX PROPRES	Capital social ou individuel *		120			1 500		
	Ecart de réévaluation		124					
	Réserve légale		126					
	Réserves réglementées *		130					
	Autres réserves	( dont réserve relative à l'achat d'oeuvres originales d'artistes vivants* 131 )	132					
	Report à nouveau		134					
	Résultat de l'exercice		136			73		
	Subventions d'investissement		137					
	Provisions réglementées		140					
	<b>Total I</b>		142			1 573		
Provisions pour risques et charges		<b>Total II</b>	154					
DETTES (4)	Emprunts et dettes assimilées		156			26 510		
	Avances et acomptes reçus sur commandes en cours		164					
	Fournisseurs et comptes rattachés*		166			4 080		
	Dettes fiscales et sociales (dont montant de la TVA indiqué dans la case 169 169 3 588 )		172			8 005		
	Comptes courants d'associés		173			3 254		
	Autres dettes		175			24		
	Produits constatés d'avance		174					
<b>Total III</b>		176			41 873			
<b>Total général (I + II + III)</b>				180		43 447		
RENVOIS	(1)	Dont immobilisations financières à moins d'un an	193		(4)	Dont dettes à plus d'un an	195	22 537
	(2)	Dont créances à plus d'un an	197		(5)	Coût de revient des immobilisations acquises ou créées au cours de l'exercice*	182	20 061
	(3)	Dont comptes courants d'associés débiteurs	199			Prix de vente hors T.V.A. des immobilisations cédées au cours de l'exercice*	184	

\*Des explications concernant cette rubrique figurent dans la notice n° 2033-NOT-SD.

Formulaire obligatoire (article 302 septies A-bis du Code général des impôts)		Désignation de l'entreprise <u>SARL Le Sot L'Y Laisse</u>		Néant <input type="checkbox"/> *		
<b>A- RÉSULTAT COMPTABLE</b>		Formulaire déposé au titre de l'IR 018 <input type="checkbox"/>		Exercice N clos le		
				3 1 1 2 2 0 2 4		
PRODUITS D'EXPLOITATION	Ventes de marchandises *			209	210	
	Production vendue {	biens	dont export et livraisons intracommunautaires {	215	214	
		services *		217	218	
	Production stockée*	( Variation du stock en produits intermédiaires, produits finis et en cours de production )			222	
	Production immobilisée*				224	
	Subventions d'exploitation reçues				226	
	Autres produits				230	
	<b>Total des produits d'exploitation hors TVA (I)</b>					232
CHARGES D'EXPLOITATION	Achats de marchandises* (y compris droits de douane)				234	
	Variation de stocks (marchandises)*				236	
	Achats de matières premières et autres approvisionnements* (y compris droits de douane)				238	
	Variation de stock (matières premières et approvisionnements) *				240	
	Autres charges externes* : ( dont crédit-bail : - mobilier : .....1.930 - immobilier :..... )				242	
	Impôts, taxes et versements assimilés ( dont CFE et CVAE * )	243			244	
	Rémunérations du personnel*				250	
	Charges sociales (cf. renvoi 380)				252	
	Dotations aux amortissements* ( dont amortissement du fonds de commerce en application de l'article 39, 1-2°, al.3 du CGI )	255			254	
	Dotations aux provisions				256	
	Autres charges {	dont provisions fiscales pour implantations commerciales à l'étranger *	259		} 262	47
dont cotisations versées aux organisations syndicales et professionnelles		260	1 652			
<b>Total des charges d'exploitation (II)</b>					264	
<b>1- RÉSULTAT D'EXPLOITATION (I - II)</b>					270	
<b>Produits financiers (III)</b>		280		<b>Charges financières (V)</b>		
<b>Produits exceptionnels (IV)</b>					290	
<b>Charges exceptionnelles (VI)</b> {	dont amortissements des souscriptions dans des PME innovantes (art. 217 octies)	347		} 300		
	dont amortissements exceptionnels de 25 % des constructions nouvelles (art. 39 quinquiés D)	348				
<b>Impôt sur les bénéfices* (VII)</b>					306	
<b>2- BÉNÉFICES OU PERTES : Produits (I + III + IV) --- Charges (II + V + VI + VII)</b>					310	
<b>B- RÉSULTAT FISCAL</b>		Reporter le bénéfice comptable col.1, le déficit comptable col.2		312	73	
RÉINTEGRATIONS	Rémunérations et avantages personnels non déductibles*			316		
	Amortissements excédentaires(art. 39-4 du CGI) et autres amortissements non déductibles			318		
	Provisions non déductibles*			322		
	Impôts et taxes non déductibles* (cf page 7 de la notice n°2033-NOT-SD)			324		
	Divers*, dont intérêts excédentaires des cptes-cts d'associés	247		Ecarts de valeurs liquidatives sur OPC*	248	
	Fraction des loyers à réintégrer dans le cadre d'un crédit-bail immobilier et de levée d'option ( Part des loyers dispensée de réintégration (art. 239 sexies D) )		249		251	
	Charges afférentes à l'activité relevant du régime optionnel de taxation au tonnage des entreprises de transport maritime			998		
	Résultat fiscal afférent à l'activité relevant du régime optionnel de taxation au tonnage des entreprises de transport maritime			999		
	Produits afférents à l'activité relevant du régime optionnel de taxation au tonnage des entreprises de transport maritime				997	
	<b>DÉDUCTIONS</b>					
Entreprises nouvelles (44 sexies) 986 ZFU -TE (44. octies A) 987				342	73	
France Ruralités Revitalisation FRR (44 quindecies A) 181 JEI (44. sexies A) 989						
ZRD (44 terdecies) 127 ZRR (44. quindecies) 138					73	
Bassins d'emploi à redynamiser (44 duodecies) 991 Investissements et souscriptions outre-mer 344						
ZFANG (44 quaterdecies) 345 Zone de développement prioritaire (44 septdecies) 993						
BUD ( 44 sexdecies) 992						
Dont divers	Créance due au titre du report en arrière du déficit			346	350	
	Déduction exceptionnelle ( Art. 39 decies )			655		
	Déduction exceptionnelle ( Art. 39 decies A )			643		
	Déduction exceptionnelle ( Art. 39 decies B )			645		
	Déduction exceptionnelle ( Art. 39 decies C )			647		
	Déduction exceptionnelle ( Art. 39 decies D )			648		
	Déduction exceptionnelle simulateur de conduite ( Art. 39 decies E )			641		
	Déductions exceptionnelles ( Art. 39 decies F )			990		
	Déduction exceptionnelle ( Art. 39 decies G )			649		
<b>RÉSULTAT FISCAL AVANT IMPUTATION DES DÉFICITS ANTÉRIEURS</b> Bénéfice col. 1 Déficit col. 2				352	354	
Déficit	Déficit de l'exercice reporté en arrière *			356		
	Déficits antérieurs reportables : * ..... dont imputés sur le résultat :				360	
<b>RÉSULTAT FISCAL APRÈS IMPUTATION DES DÉFICITS</b> Bénéfice col.1 Déficit col.2				370	0	

\*Des explications concernant ces rubriques figurent dans la notice n° 2033-NOT-SD.

**3 IMMOBILISATIONS - AMORTISSEMENTS - PLUS VALUES - MOINS VALUES**

Formulaire obligatoire (article 302 septies A bis du Code général des impôts) Désignation de l'entreprise : SARL Le Sot L'Y Laisse Néant  \*

I	IMMOBILISATIONS	Valeur brute des immobilisations au début de l'exercice		Augmentations		Diminutions		Valeur brute des immobilisations à la fin de l'exercice		Réévaluation légale *
		ACTIF IMMOBILISÉ								
Immobilisations incorporelles	Fonds commercial	400		402		404		406		
	Autres	410		412		414		416		
Immobilisations corporelles	Terrains	420		422		424		426		
	Constructions	430		432		434		436		
	Installations techniques matériel et outillage industriels	440		442	7 413	444		446	7 413	
	Installations générales agencements, aménagements divers	450		452	10 548	454		456	10 548	
	Matériel de transport	460		462		464		466		
	Autres immobilisations corporelles	470		472		474		476		
Immobilisations financières		480		482	2 100	484		486	2 100	
<b>TOTAL</b>		490		492	20 061	494		496	20 061	

II	AMORTISSEMENTS	Montant des amortissements au début de l'exercice		Augmentations : dotations de l'exercice		Diminutions : amortissements afférents aux éléments sortis de l'actif et reprises		Montant des amortissements à la fin de l'exercice		
		IMMOBILISATIONS AMORTISSABLES								
Fonds commercial		495		497		498		499		
Autres immobilisations incorporelles		500		502		504		506		
Immobilisations corporelles	Terrains	510		512		514		516		
	Constructions	520		522		524		526		
	Installations techniques matériel et outillage industriels	530		532	456	534		536	456	
	Installations générales, agencements, aménagements divers	540		542	790	544		546	790	
	Matériel de transport	550		552		554		556		
	Autres immobilisations corporelles	560		562		564		566		
<b>TOTAL</b>		570		572	1 246	574		576	1 246	

**III PLUS-VALUES, MOINS-VALUES à 19 %, 15 % et 0 % pour les entreprises à l'IS et 12,8 % pour les entreprises à l'IR**  
(Si ce cadre est insuffisant, joindre un état du même modèle)

Nature des immobilisations cédées virées de poste à poste, mises hors service ou réintégrées dans le patrimoine privé	1	2	3	4	5
	6	7	8	9	10

Immobilisation	Valeur d'actif *	Amortissements *	Valeur résiduelle	Prix de cession *	Plus ou moins-values				
					Court terme *	Long terme			
						19 %	15 % ou 12,8 %	0 %	
①	②	③	④	⑤	⑥	⑦	⑧		
1									
2									
3									
4									
5									
6									
7									
8									
9									
10									
<b>TOTAL</b>	578	580	582	584	586	581	587	589	
Plus-values taxables à 19 % <sup>(1)</sup>				579	Régularisations	590	583	594	595
<b>TOTAL</b>					596	585	597	599	

\* Des explications concernant ces rubriques figurent dans la notice n°2033 - NOT-SD.  
(1) Ces plus-values sont imposables au taux de 19 % en application des articles 238 bis JA, 210F et 208C du CGI. Joindre un état établi selon le même modèle, indiquant les modalités de calcul de ces plus-values.

Copyright Groupe ISA (2025) ISACOMPLIA

4

RELEVÉ DES PROVISIONS - AMORTISSEMENTS DÉROGATOIRES - DÉFICITS

Formulaire obligatoire (article 302 septies A bis du Code général des impôts)

Désignation de l'entreprise : SARL Le Sot L'Y Laisse

Néant \*

**I RELEVÉ DES PROVISIONS - AMORTISSEMENTS DÉROGATOIRES**

A NATURE DES PROVISIONS		Montant au début de l'exercice		Augmentations : dotations de l'exercice		Diminutions reprises de l'exercice		Montant à la fin de l'exercice	
Provisions réglementées	Amortissements dérogatoires	600		602		604		606	
	Dont majorations exceptionnelles de 30 %	601		603		605		607	
	Autres provisions réglementées *	610		612		614		616	
Provisions pour risques et charges		620		622		624		626	
Provisions pour dépréciation	Sur immobilisations	630		632		634		636	
	Sur stocks et en cours	640		642		644		646	
	sur comptes clients	650		652		654		656	
	Autres provisions pour dépréciation	660		662		664		666	
<b>TOTAL</b>		<b>680</b>		<b>682</b>		<b>684</b>		<b>686</b>	

**B MOUVEMENTS AFFECTANT LA PROVISION POUR AMORTISSEMENTS DÉROGATOIRES**

	Dotations		Reprises	
Fonds commercial	681		683	
Autres Immob. incorp	700		705	
Terrains	710		715	
Constructions	720		725	
Inst. techniques mat. et outillage	730		735	
Inst. générales agencements amén. div.	740		745	
Matériel de transport	750		755	
Autres immobilisations corporelles	760		765	
<b>TOTAL</b>	<b>770</b>		<b>775</b>	

**C VENTILATION DES DOTATIONS AUX PROVISIONS ET CHARGES À PAYER NON DÉDUCTIBLES POUR L'ASSIETTE DE L'IMPÔT (Si le cadre C est insuffisant, joindre un état du même modèle)**

1	Indemnités pour congés à payer, charges sociales et fiscales correspondantes	
2		
3		
4		
5		
6		
7		
Total à reporter ligne 322 du tableau N° 2033-B-SD		780

**II DÉFICITS REPORTABLES**

Déficits restant à reporter au titre de l'exercice précédent (1)		982	
Déficits transférés de plein droit (article 209-II-2 du CGI)	982 bis	Nombre d'opérations sur l'exercice (2)	982 ter
Déficits imputés		983	
Déficits reportables		984	
Déficits de l'exercice		860	
Total des déficits restant à reporter		870	

**III DIVERS**

Primes et cotisations complémentaires facultatives	dont montant déductible des cotisations facultatives versées en application du I de l'article 154 bis du CGI dont cotisations facultatives Madelin (I de l'art. 154 bis du CGI)	325		381	
	dont cotisations facultatives aux nouveaux plans d'épargne retraite	327			
Cotisations personnelles obligatoires de l'exploitant	dont montant déductible des cotisations sociales obligatoires hors CSG-CRDS	326	849	380	849
N° du centre de gestion agréé				388	
Montant de la TVA collectée				374	18 571
Montant de la TVA déductible sur biens et services (sauf immobilisations)				378	20 382
Montant des prélèvements personnels de l'exploitant				399	
Aides perçues ayant donné droit à la réduction d'impôt prévue au 4 de l'article 238 bis du CGI pour l'entreprise donatrice				398	
Montant de l'investissement reçu qui a donné lieu à amortissement exceptionnel chez l'entreprise investisseur dans le cadre de l'article 217 octies du CGI				397	

(1) Cette case correspond au montant porté sur la ligne 870 du tableau n° 2033-D-SD déposé au titre de l'exercice précédent.

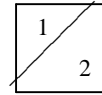
\* Des explications concernant ces rubriques figurent dans la notice n° 2033 - NOT-SD.

(2) Indiquer, sur un feuillet séparé, l'identification, opération par opération, du nom de la société (et son n° siren) dont proviennent les déficits et le montant du transfert.

Désignation de l'entreprise : SARL Le Sot L'Y Laisse		Néant <input type="checkbox"/> *	
Exercice ouvert le : ....08/03/2024.....		et clos le : ....31/12/2024.....	
Durée en nombre de mois		10	
<b>DÉCLARATION DES EFFECTIFS</b>			
Effectif moyen du personnel * :		376	1
Dont apprentis		657	
Dont handicapés		651	
Effectifs affectés à l'activité artisanale		861	
<b>CALCUL DE LA VALEUR AJOUTÉE</b>			
<b>I- Chiffre d'affaires de référence CVAE</b>			
Ventes de produits fabriqués, prestations de services et marchandises		108	192 762
Redevances pour concessions, brevets, licences et assimilés		118	
Plus-values de cession d'immobilisations corporelles ou incorporelles si rattachées à une activité normale et courante		119	
Refacturations de frais inscrites au compte de transfert de charges		105	
<b>TOTAL 1</b>		106	192 762
<b>II- Autres produits à retenir pour le calcul de la valeur ajoutée</b>			
Autres produits de gestion courante (hors quotes-parts de résultat sur opérations faites en commun)		115	
Production immobilisée à hauteur des seules charges déductibles ayant concouru à sa formation		143	
Subventions d'exploitation reçues		113	
Variation positive des stocks		111	2 560
Transferts de charges déductibles de la valeur ajoutée		116	
Rentrées sur créances amorties lorsqu'elles se rapportent au résultat d'exploitation		153	
<b>TOTAL 2</b>		144	2 561
<b>III- Charges à retenir pour le calcul de la valeur ajoutée <sup>(1)</sup></b>			
Achats		121	140 085
Variation négative des stocks		145	
Services extérieurs, à l'exception des loyers et des redevances		125	23 610
Loyers et redevances, à l'exception de ceux afférents à des immobilisations corporelles mises à disposition dans le cadre d'une convention de location-gérance ou de crédit-bail ou encore d'une convention de location de plus de 6 mois		310	
Taxes déductibles de la valeur ajoutée		133	
Autres charges de gestion courante (hors quotes-parts de résultat sur opérations faites en commun)		148	47
Charges déductibles de la valeur ajoutée afférente à la production immobilisée déclarée		128	
Fraction déductible de la valeur ajoutée des dotations aux amortissements afférentes à des immobilisations corporelles mises à disposition dans le cadre d'une convention de location-gérance ou de crédit-bail ou encore d'une convention de location de plus de 6 mois		135	
Moins-values de cession d'immobilisations corporelles ou incorporelles si rattachées à une activité normale et courante		150	
<b>TOTAL 3</b>		152	163 741
<b>IV - Valeur ajoutée produite</b>			
Calcul de la Valeur Ajoutée		(Total 1 + Total 2 - Total 3)	137 31 582
<b>V - Cotisation sur la valeur ajoutée des entreprises</b>			
Valeur ajoutée assujettie à la CVAE (à reporter sur les formulaires n° 1330-CVAE-SD pour les multi-établissements et sur les formulaires nos 1329-AC et 1329-DEF). Si la VA calculée est négative, il convient de reporter un montant égal à 0 au cadre C des formulaires nos 1329-AC et 1329-DEF		117	31 582
<b>Cadre réservé au mono-établissement au sens de la CVAE</b>			
Si vous êtes assujettis à la CVAE et mono-établissement au sens de la CVAE (cf. la notice du formulaire n° 1330-CVAE-SD), veuillez compléter le cadre ci-dessous et la case 117, vous serez alors dispensés du dépôt du formulaire n° 1330-CVAE-SD			
Les entreprises effectuant uniquement des opérations à caractère agricole n'entrant pas dans le champ de la CVAE ne doivent pas compléter ce cadre.			
Mono établissement au sens de la CVAE, cocher la case ci-contre		020	X
Chiffre d'affaires de référence CVAE (report de la ligne 106, le cas échéant ajusté à 12 mois)		022	236 841
Effectifs au sens de la CVAE *		023	
Chiffre d'affaires du groupe économique (entreprises répondant aux conditions de détention fixées à l'article 223 A du CGI)		026	
Période de référence		024	0 8 / 0 3 / 2 0 2 4 016 3 1 / 1 2 / 2 0 2 4
Date de cessation			

(1) Attention, il ne doit pas être tenu compte dans les lignes 121 à 148 des charges déductibles de la valeur ajoutée, afférentes à la production immobilisée déclarée ligne 143, portées en ligne 128.

\* Des explications concernant ces rubriques figurent dans la notice n° 2033-NOT-SD, au § "déclaration des effectifs" et dans la notice n° 1330-CVAE-SD, au § "Répartition des salariés".



(1)

Néant \*

N° de dépôt

EXERCICE CLOS LE

31/12/2024

SIREN

9 8 7 8 2 6 3 1 0

DÉNOMINATION DE L'ENTREPRISE

SARL Le Sot L'Y Laisse

ADRESSE (voie)

1 place de la République

CODE POSTAL

33540

VILLE

BLASIMON

NOMBRE TOTAL D'ASSOCIÉS OU ACTIONNAIRES PERSONNES MORALES DE L'ENTREPRISE	901		NOMBRE TOTAL DE PARTS OU D'ACTIONS CORRESPONDANTES	902	
NOMBRE TOTAL D'ASSOCIÉS OU ACTIONNAIRES PERSONNES PHYSIQUES DE L'ENTREPRISE	903	3	NOMBRE TOTAL DE PARTS OU D'ACTIONS CORRESPONDANTES	904	150
TOTAL DES LIGNES 901 + 903	905	3	TOTAL DES LIGNES 902 + 904	906	150

I - CAPITAL DÉTENU PAR LES PERSONNES MORALES :

Forme juridique  Dénomination

N° SIREN (si société établie en France)  % de détention  Nb de parts ou actions

Adresse : N°  Voie

Code postal  Commune  Pays

Forme juridique  Dénomination

N° SIREN (si société établie en France)  % de détention  Nb de parts ou actions

Adresse : N°  Voie

Code postal  Commune  Pays

Forme juridique  Dénomination

N° SIREN (si société établie en France)  % de détention  Nb de parts ou actions

Adresse : N°  Voie

Code postal  Commune  Pays

Forme juridique  Dénomination

N° SIREN (si société établie en France)  % de détention  Nb de parts ou actions

Adresse : N°  Voie

Code postal  Commune  Pays

II - CAPITAL DÉTENU PAR LES PERSONNES PHYSIQUES :

Titre (2)  M Nom de famille  BONNET Prénom(s)  JEREMY

Nom d'usage  BONNET % de détention  33.3333 Nb de parts ou actions  50.00

Naissance : Date  04/08/1993 N° Département  33 Commune  LIBOURNE Pays  France

Adresse : N°  12 Voie  ROUTE DE VIDUC

Code postal  33350 Commune  SAINT-PEY-DE-CASTETS Pays  France

Titre (2)  M Nom de famille  PEYTUREAU Prénom(s)  Anthony

Nom d'usage  PEYTUREAU % de détention  33.3333 Nb de parts ou actions  50.00

Naissance : Date  23/02/1994 N° Département  33 Commune  LANGON Pays  France

Adresse : N°  2 Voie  Ter, Rue Sainte Catherine

Code postal  33540 Commune  SAUVETERE-DE-GUYENNE Pays  France

(1) Lorsque le nombre d'associés excède le nombre de lignes du formulaire, veuillez utiliser un ou plusieurs tableaux supplémentaires. Dans ce cas, il convient de numérotter chaque tableau en haut et à gauche de la case prévue à cet effet et de porter le nombre total de tableaux souscrits en bas à droite de cette même case.

(2) Veuillez indiquer : "M" pour Monsieur, "MME" pour Madame

\* Des explications concernant ces rubriques figurent dans la notice n° 2033-NOT-SD



N° de dépôt

EXERCICE CLOS LE

31/12/2024

SIREN

9 8 7 8 2 6 3 1 0

DÉNOMINATION DE L'ENTREPRISE

SARL Le Sot L'Y Laisse

ADRESSE (voie)

1 place de la République

CODE POSTAL

33540

VILLE

BLASIMON

NOMBRE TOTAL D'ASSOCIÉS OU ACTIONNAIRES PERSONNES MORALES DE L'ENTREPRISE	901		NOMBRE TOTAL DE PARTS OU D'ACTIONS CORRESPONDANTES	902	
NOMBRE TOTAL D'ASSOCIÉS OU ACTIONNAIRES PERSONNES PHYSIQUES DE L'ENTREPRISE	903	3	NOMBRE TOTAL DE PARTS OU D'ACTIONS CORRESPONDANTES	904	150
TOTAL DES LIGNES 901 + 903	905	3	TOTAL DES LIGNES 902 + 904	906	150

I - CAPITAL DÉTENU PAR LES PERSONNES MORALES :

Forme juridique  Dénomination

N° SIREN (si société établie en France)  % de détention  Nb de parts ou actions

Adresse : N°  Voie

Code postal  Commune  Pays

Forme juridique  Dénomination

N° SIREN (si société établie en France)  % de détention  Nb de parts ou actions

Adresse : N°  Voie

Code postal  Commune  Pays

Forme juridique  Dénomination

N° SIREN (si société établie en France)  % de détention  Nb de parts ou actions

Adresse : N°  Voie

Code postal  Commune  Pays

Forme juridique  Dénomination

N° SIREN (si société établie en France)  % de détention  Nb de parts ou actions

Adresse : N°  Voie

Code postal  Commune  Pays

II - CAPITAL DÉTENU PAR LES PERSONNES PHYSIQUES :

Titre (2)  M Nom de famille  Peytureau Prénom(s)  Yanick

Nom d'usage  PEYTUREAU % de détention  33.3333 Nb de parts ou actions  50.00

Naissance : Date  16/11/1968 N° Département  33 Commune  LANGON Pays  France

Adresse : N°  599 Voie  Route de Saint-Martin

Code postal  33540 Commune  SAUVETERRE-DE-GUYENNE Pays  France

Titre (2)  Nom de famille  Prénom(s)

Nom d'usage  % de détention  Nb de parts ou actions

Naissance : Date  N° Département  Commune  Pays

Adresse : N°  Voie

Code postal  Commune  Pays

(1) Lorsque le nombre d'associés excède le nombre de lignes du formulaire, veuillez utiliser un ou plusieurs tableaux supplémentaires. Dans ce cas, il convient de numérotter chaque tableau en haut et à gauche de la case prévue à cet effet et de porter le nombre total de tableaux souscrits en bas à droite de cette même case.

(2) Indiquer : "M" pour Monsieur, "MME" pour Madame

\* Des explications concernant ces rubriques figurent dans la notice n° 2033-NOT-SD

7

**FILIALES ET PARTICIPATIONS**

(liste des personnes ou groupements de personnes de droit ou de fait dont la société détient directement au moins 10 % du capital)



(1)

Néant \*

N° de dépôt

EXERCICE CLOS LE 31/12/2024

SIREN 9 8 7 8 2 6 3 1 0

DÉNOMINATION DE L'ENTREPRISE SARL Le Sot L'Y Laisse

ADRESSE (voie) 1 place de la République

CODE POSTAL 33540 VILLE BLASIMON

NOMBRE TOTAL DE FILIALES DÉTENUES PAR L'ENTREPRISE 905

Forme juridique  Dénomination

N° SIREN (si société établie en France)  % de détention

Adresse : N°  Voie

Code Postal  Commune  Pays

Forme juridique  Dénomination

N° SIREN (si société établie en France)  % de détention

Adresse : N°  Voie

Code Postal  Commune  Pays

Forme juridique  Dénomination

N° SIREN (si société établie en France)  % de détention

Adresse : N°  Voie

Code Postal  Commune  Pays

Forme juridique  Dénomination

N° SIREN (si société établie en France)  % de détention

Adresse : N°  Voie

Code Postal  Commune  Pays

Forme juridique  Dénomination

N° SIREN (si société établie en France)  % de détention

Adresse : N°  Voie

Code Postal  Commune  Pays

Forme juridique  Dénomination

N° SIREN (si société établie en France)  % de détention

Adresse : N°  Voie

Code Postal  Commune  Pays

Forme juridique  Dénomination

N° SIREN (si société établie en France)  % de détention

Adresse : N°  Voie

Code Postal  Commune  Pays

Forme juridique  Dénomination

N° SIREN (si société établie en France)  % de détention

Adresse : N°  Voie

Code Postal  Commune  Pays

Copyright Groupe ISA (2025) ISACOMPTA

(1) Lorsque le nombre de filiales excède le nombre de lignes du formulaire, veuillez utiliser un ou plusieurs tableaux supplémentaires. Dans ce cas, il convient de numérotter chaque tableau en haut et à gauche de la case prévue à cet effet et de porter le nombre total de tableaux souscrits en bas à droite de cette même case.  
\* Des explications concernant cette rubrique figurent dans la notice n°2033-NOT-SD.

Désignation de l'entreprise SARL Le Sot L'Y Laisse

Numéro de siret 98782631000011

## DÉTAIL DES CHARGES À PAYER

Exercice du 08/03/2024 au 31/12/2024

Désignations	Montant
OD Clôture Emprunt PRET 48628 - N° 48628	75
URSSAF BONNET JEREMY A PAYER URSSAF BONNET J.A PAYER	617
URSSAF PEYTUREAU ANTHONY URSSAF PEYTUREAU ANTHONY RET	1 197
URSSAF PEYTUREAU YANICK URSSAF PEYTUREAU YANICK RETARD	1 197
OD Clôture Emprunt PRET 48628 - N° 48628	24
<b>Total des charges à payer</b>	<b>3 110</b>

Désignation de l'entreprise SARL Le Sot L'Y Laisse  
Numéro de siret 98782631000011

## DÉTAIL DES CHARGES CONSTATÉES D'AVANCE

Exercice du 08/03/2024 au 31/12/2024

Désignations	Date début	Date fin	Montants		
			Exploitation	Financier	Exceptionnel
URSSAF PEYTUREAU YANICK URSSAF PEYTUR			1 081		
AFT CALENDIER POMPIER 2025 AFT CALENDIE			300		
URSSAF PEYTUREAU ANTHONY URSSAF PEYT			1 081		
<b>Total des charges constatées d'avance</b>			<b>2 462</b>		

Copyright Groupe ISA (2025) ISACOMPTA

Désignation de l'entreprise SARL Le Sot L'Y Laisse  
Numéro de siret 98782631000011

## DÉTAIL DES PRODUITS CONSTATÉS D'AVANCE

Exercice du 08/03/2024 au 31/12/2024

Désignations	Date début	Date fin	Montants		
			Exploitation	Financier	Exceptionnel
<b>Total des produits constatés d'avance</b>					

Copyright Groupe ISA (2025) ISACOMPTA

Désignation de l'entreprise SARL Le Sot L'Y Laisse  
Numéro de siret 98782631000011

### ZONES DE REVITALISATION RURALE (ZRR)

<b>Identification</b>	SARL Le Sot L'Y Laisse 1 place de la République 33540 BLASIMON
<b>Activité</b>	Restauration et vente de plats cuisinés
<b>Date de début d'activité</b>	08/03/2024

Zones de revitalisation rurale (ZRR)				
	Bénéfice	Taux	Nbre mois	Abattement
Au 31/12/2024	73	100.00	10	73