



## INVENTAIRE

DESCRIPTIF ET ESTIMATIF  
DES ACTIFS DEPENDANT DE LA PROCEDURE DE

**Liquidation judiciaire de :**

### **SCEA MOULIN A VENT**

*Culture de la vigne*

309965663 00011

*Château Moulin à Vent - 33480 MOULIS-EN-MEDOC*

*Effectué à : Château Moulin à Vent, 72 avenue du Médoc, 33480 MOULIS-EN-MEDOC*

*Etabli le : 26/05/2026*

*En présence : d'une ancienne salariée*

*Par jugement du : Tribunal Judiciaire de Bordeaux du 07/05/2026*

- Juge Commissaire : **Marie-Aude DEL BOCA** (RG 26/01428)
- Mandataire Judiciaire : **SCP SILVESTRI ET BAUJET** (15445/FXB)

*Clôturé par nous, Maître Yann BARATOUX, le 10/06/2026*



# YANN BARATOUX

COMMISSAIRE-PRISEUR JUDICIAIRE  
HÔTEL DES VENTES DES CHARTRONS

136, quai des Chartrons - 33300 Bordeaux - Tél. 05 57 19 60 00

Internet : [etude-baratoux.com](http://etude-baratoux.com) - E-mail : [baratoux@etude-baratoux.com](mailto:baratoux@etude-baratoux.com)

N° TVA Intracomm. : FR58481876001 - RCS : Bordeaux 481876001

<b>Récapitulatif inventaire</b>	<b>PAHT Total</b>	<b>Exploitation</b>
MOBILIER MATERIEL EXPLOITATION GESTION		79 500
VEHICULES / MATERIELS IMMATRICULES		117 000
STOCK		900 000
DIVERSES PROPRIETES		
<b>TOTAL DE L'INVENTAIRE</b>		<b>1 096 500</b>

<b>MOBILIER MATERIEL EXPLOITATION GESTION</b>		<b>PAHT Total</b>	<b>Exploitation</b>
<b><u>CUISINE</u></b>			
2	1 table de ferme à trois tiroirs ancienne plateau vitrifié		
3	6 chaises anciennes dépareillées en bois		
4	1 cave à vin table top		
5	1 ensemble de meubles de cuisine en mélaminé noir comprenant : - 1 four encastrable + poubelle + bouilloire - 1 lave-vaisselle PHILIPS - 1 four à micro-ondes encastrable		
6	1 grande pendule électrique "PARIS 1807"		
7	1 suspension gamelle style industriel		
8	1 console noir et bois de style Louis XV		
9	1 triptyque composé de 3 toiles décoratives		
10	1 petit meuble de coins blanc		
11	1 imprimante CANON MG4250	ens	1 500
<b><u>CHAMBRE 1</u></b>			
13	1 trumeau ancien "Scène galante"		
14	1 lit à baldaquin tube en métal noir en 160		
15	1 lustre à pampilles en PVC		
16	1 console de style LAU en bois et noir		
17	1 centrale vapeur CALOR		
18	1 portant en bois cérusé		
19	1 lot de linge de maison	ens	1 000
<b><u>SALLE A MANGER</u></b>			
21	1 suspension en métal et globe opalin		
22	1 armoire XIXème		
23	1 crachoir barrique		
24	1 buffet deux corps à deux portes vitrées		
25	1 table sur deux fûts placage acajou + 7 rallonges		
26	6 chaises en acajou assise tissu		
27	2 barriques + plateau		
28	1 lot de vaisselle et verres, tasses et sous-tasses "COTE TABLE" nappes, carafes		
29	1 console à deux tiroirs style anglais		
30	10 bougies à leds		
<b>A reporter</b>			<b>2 500</b>

<b>MOBILIER MATERIEL EXPLOITATION GESTION</b>		<b>PAHT Total</b>	<b>Exploitation</b>
<b>Report</b>			<b>2 500</b>
31	2 photophores + bougeoirs feurs		
32	1 petit lustre en bronze		
33	1 console en bois et noir de style Anglais		
34	2 fauteuils de style Louis XVI + tapis gris		
35	2 lampadaires en bois blanc, abat-jour blanc	ens	3 000
<b><u>CHAMBRE 2</u></b>			
37	2 lits en 140 tube métal noir + 1 chevet		
38	1 enfilade à quatre portes quatre tiroirs de style anglais		
39	1 chaise de style Louis XV au tissu écru		
40	1 trumeau XIXème "Nature morte au vase"	ens	400
<b><u>CHAMBRE 3</u></b>			
42	1 fauteuil bois et tissu écru style Louis XVI		
43	2 lits à baldaquin tube noir en 140		
44	1 console en bois et noir de style Louis XV		
45	1 tapis gris		
46	1 armoire penderie XIXème ( piquée )		
47	1 trumeau "Sous-bois"		
48	4 huiles sur toile début XXème		
49	1 lustre pampilles en PVC + lampe de chevet	ens	800
<b><u>CHAMBRE 4</u></b>			
51	2 lits tube en métal noir en 140 + 2 chevets + lampe		
52	1 console en bois et noir de style Louis XV		
53	1 armoire XXème	ens	800
<b><u>CHAI</u></b>			
55	1 chariot élévateur gaz deux mâts 5286 heures affichés compteur non garantis		
56	2 transpalettes	ens	5 000
57	1 réception vendange PELLENC SELECTIV PROCESS WINERY (380 ) type 81600 / 81627 sur piètement haut		
58	1 tapis girafon AMOS	ens	9 000
59	1 barrique de dégustation avec crachoir		
60	1 lot de petit matériel cuverie, tuyaux, bastes, trappes		
<b>A reporter</b>			<b>21 500</b>

<b>MOBILIER MATERIEL EXPLOITATION GESTION</b>		<b>PAHT Total</b>	<b>Exploitation</b>
<b>Report</b>			<b>21 500</b>
61	1 cuve de 30 hl ronde en inox + serpent H 150 sur piètement + relevage		
62	1 cuve de 265 hl en inox sur piètement, trappe basse (C 17)		
63	1 cuve de 265 hl en inox sur piètement, trappe basse (C 18) + passerelle		
64	1 cuve de 152 hl en inox sur piètement, trappe basse + niveau (C 19)	ens	6 000
65	1 tableau de commande de pompe		
66	2 pompes péristaltiques TOFFOLA		
67	1 pompe à piston MANZINI		
68	1 pompe à piston		
69	1 pompe à piston (en panne)		
70	1 pompe à rotor	ens	3 000
71	1 garde-vin de 50 hl en fibre, trappe basse (GV 4)		
72	1 garde-vin de 50 hl en fibre, trappe basse (GV 3)		
73	1 garde-vin de 20 hl en fibre sur piètement (GV 2)		
74	1 garde-vin de 54 hl en inox sur piètement, trappe basse + échelle (GV 1)		
75	1 garde-vin de 5 hl en inox (GV 4)	ens	3 000
76	4 barriques de 4 hl en bois "Perle" de QUINTESSANCE, couvercles en inox	ens	4 000
77	2 presseurs cages GEMIGNANI, cage en fibre + chariot en inox	ens	15 000
78	1 dévidoir de tuyau eau en inox		
79	1 étiqueteuse ALBAGNAC, capsuleuse, étiquette, contre étiquette (en cours de cession à Société AKKA - reste dû à percevoir)		
80	2 échelles de cuverie en alu + rampe		
81	1 table de tri roulante MERCIER SANCHEZ de 4m	ens	1 500
<b><u>LOCAL PHYTO</u></b>			
83	NON ACCESSIBLE boitier commande ouverture rideau vandalisé	ens	reste à estimer
84	1 lot de bouteilles vides/entamées environ 15 palettes d'environ 1600 bouteilles soit environ 24.000 unités (non accessibles)		
85	14 palettes EUROPE	ens	10 000
<b><u>ATELIER</u></b>			
<b>A reporter</b>			<b>64 000</b>

<b>MOBILIER MATERIEL EXPLOITATION GESTION</b>		<b>PAHT Total</b>	<b>Exploitation</b>
<b>Report</b>			<b>64 000</b>
87	1 cuve gasoil de 2000 litres EUROLENTZ (avec environ 200 litres) + distributeur	ens	800
88	1 chargeur démarreur SODISTART CD622 ( 12/24 )		
89	1 servante à outillage (avec outillage)		
90	1 cric		
91	1 nettoyeur haute pression MAER AVANT eau chaude		
92	1 aspirateur KARCHER WD 2.200	ens	1 500
93	1 semoir RULLIER GERBER		
94	1 gyrobroyeur (bleu)		
95	1 compacteur à rouleau (vert)		
96	1 échelle de cuverie en alu		
97	1 rogneuse à deux rangs complet		
98	1 broyeur à sarments LAGARDE BR 95		
99	1 herse rotative HOWARD (rouge)		
100	1 lame niveleuse RABAUD		
101	1 épareuse portée FERRI TD 42 n° 58685 ( 2001 )	ens	6 000
102	1 remorque à un essieu (ancien modèle) CASTERA RH 3 PTC 4600		
103	1 remorque à un essieu en bois (ancien modèle)	ens	1 000
104	1 tarière thermique STIHL BT131 (sans vrille)		
105	1 pont pour réparation tondeuse autoportée		
106	1 tondeuse autoportée HUSQVARNA CT130 + panier		
107	1 rotofil thermique		
108	1 lot de pièces détachées + petit outillage	ens	2 500
109	1 pompe à marc (NON VU lors des opérations d'inventaire se trouvant à Château GRAND FERRAND)	ens	600
<b><u>BUREAU</u></b>			
111	4 armoires hautes métalliques à deux rideaux		
112	1 vieux bureau en angle		
113	1 lot de chaises dépareillées		
114	1 canapé méridienne usagé	ens	200
<b><u>ANCIENNE BOUTIQUE</u></b>			
116	1 grande table de ferme (220 x 120) + 2 bancs		
<b>A reporter</b>			<b>76 600</b>

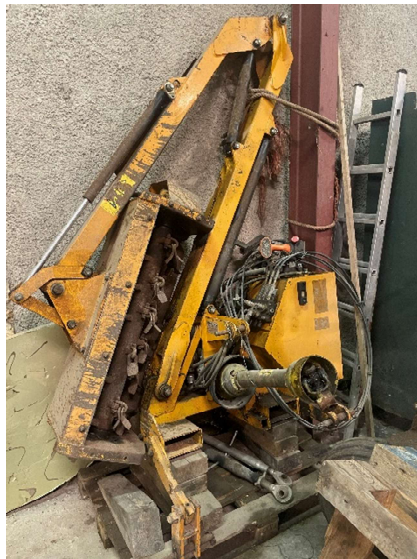
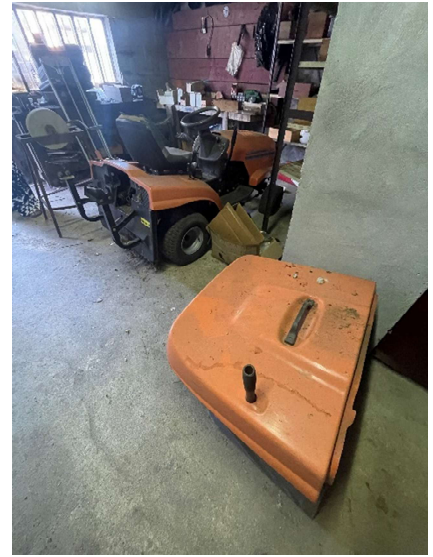
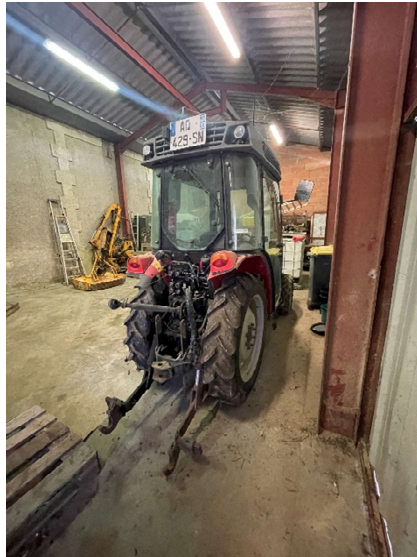
<b>MOBILIER MATERIEL EXPLOITATION GESTION</b>		<b>PAHT Total</b>	<b>Exploitation</b>
	<b>Report</b>		<b>76 600</b>
117	1 table à rallonge style Henri II		
118	2 étagères à vin		
119	1 petite armoire grillagée		
120	1 buffet de chasse deux corps style Henri II		
121	1 placard buffet à deux portes	ens	400
122	1 remorque à un essieu SIMONNEAU ( plaque non accessible ) pas de carte grise	ens	2 500
<b>Total MOBILIER MATERIEL EXPLOITATION GESTION</b>		<b>ens</b>	<b>79 500</b>

<b>VEHICULES / MATERIELS IMMATRICULES</b>		<b>PAHT Total</b>	<b>Exploitation</b>
123	SREA benne CCM SIMONNEAU DQ-177-PH du 10.04.2015 - Type : MASH600 - Série : MASH6002268 TCG : SCA MOULIN A VENT sous réserve de bon fonctionnement	ens	3 500
124	SREA benne CCM SIMONNEAU DQ-178-PH du 10.04.2015 - Type MASH600 - Série MASH6002274 TCG : SCA MOULIN A VENT sous réserve de bon fonctionnement  *****	ens	3 500
125	TRA agricole vigneron MASSEY FERGUSON 3625 V ( déclaré en panne ) AQ-429-SN du 10.04.2009 - Type : HTR2 - Série : T47002 - gazole / 13 CV / 1 place TCG : SCA MOULIN A VENT sous réserve de bon fonctionnement  *****	ens	25 000
126	TRA agricole MCCORMICK V90 EG-650-NC du 4.11.2016 - Type : AYKC/F - Série : AYKCG21837 - gazole / 18 CV / 1 place TCG : SCA MOULIN A VENT sous réserve de bon fonctionnement et du nombre d'heures compteur  *****	ens	35 000
127	TRA agricole MCCORMICK V90 EG-882-NC du 4.11.2016 - Type : AYKC/F - Série : AYKCG06853 - gazole / 18 CV / 1 place TCG : SCA MOULIN A VENT sous réserve de bon fonctionnement et du nombre d'heures compteur  *****	ens	35 000
128	TRA agricole SAME ARGON 60 DTSF cabine ouverte 3098 PM 33 du 23.05.2000 - Type : ARGON60DTSF - Série : 3905 - gazole / 12 CV / 1 place TCG : SCA CHATEAU MOULIN A VENT sous réserve de bon fonctionnement et d'heures affichées au compteur  *****	ens	15 000
<b>Total VEHICULES / MATERIELS IMMATRICULES</b>		<b>ens</b>	<b>117 000</b>

<b>STOCK</b>		<b>PAHT Total</b>	<b>Exploitation</b>
129	<p>STOCK BOUTEILLES</p> <p>se trouvant à MOULIS et SAINT MAGNE DE CASTILLON</p> <p>Détail sur 2 feuillets annexés in fine recto verso</p> <p>soit environ 285.775 bouteilles</p> <p>dans l'attente du rapport des Douanes de Pauillac</p> <p>Total estimé</p>	ens	900 000
<b>Total STOCK</b>		<b>ens</b>	<b>900 000</b>

<b>DIVERSES PROPRIETES</b>		<b>PAHT Total</b>	<b>Exploitation</b>
<b><u>SARL AKKA / VINO PRESTIGE</u></b>			
131	détail ( mail ) des stocks et matériels sur 2 feuillets annexés in fine		
<b><u>BX VINEAM</u></b>			
133	1 agrafeuse pour caisse en bois n° BV CLOU-01 se retrouvant sur la liste de la SARL AKKA, mais déclaré non payé		
<b><u>BOURDICOTTE et GRAND FERRAND</u></b>			
135	1 lot de palbox avec vin		
136	1 chariot élévateur MANITOU (non vu dans le local phyto) n° MS130i		
137	CTTE RENAULT KANGOO immatriculée AK-643-NK		
<b><u>BX VINEAM</u></b>			
139	TRA agricole MASSEY FERGUSON 3630 + épareuse ROUSSEAU		
140	1 benne à vendange AGRIFOY LANDIMECA 50 hl		
141	1 gyrobroyeur GYMAX 1902ED		
<b><u>BOURDICOTTE</u></b>			
143	1 machine à vendanger PELLENC 8270 immatriculée ER-659-EW + plateau masse		
144	1 pulvérisateur PELLENC pour vendangeuse		
<b><u>RCR GROUPE</u></b>			
146	1 lot de box galvanisés et bleu		
<b>Total DIVERSES PROPRIETES</b>			





## Etat des stocks du 01/01/2026 au 27/05/2026

Dépôt(s) : STMAGNE BORDEAUX VINEAM NEGOCE - MOUVENT SCA Château MOULIN A VENT

Code dépôt	Code article	Libellé court article	Millési me	Libellé conditionnement	Stock début	Total entrées	Total sorties	Stock fin
MOUVENT								
MOUVENT	VDT2	vin de table	Pas de millésim	VRAC litre		24600	24600	
<b>Total (en HI)</b>						<b>246</b>	<b>246</b>	
HAUT MEDOC								
MOUVENT	HST16BLT	BOUTEILLE 75cl Château MOULIN DE SAINT VINCENT 2016 HAUT ME	2016	BOUTEILLE 75cl	6391		6391	
<b>Total (en HI) HAUT MEDOC</b>					<b>47,9325</b>		<b>47,9325</b>	
MOULIS OU MOULIS EN MEDOC								
MOUVENT	MMV77MGT	MAGNUM 150cl Château MOULIN A VENT 1977 AOC MOULIS	1977	MAGNUM 150cl	153			153
MOUVENT	MMV78BLT	BOUTEILLE 75cl Château MOULIN A VENT 1978 AOC MOULIS	1978	BOUTEILLE 75cl	268			268
MOUVENT	MMV78MGT	MAGNUM 150cl Château MOULIN A VENT 1978 AOC MOULIS	1978	MAGNUM 150cl	69			69
MOUVENT	MMV79BLT	BOUTEILLE 75cl Château MOULIN A VENT 1979 AOC MOULIS	1979	BOUTEILLE 75cl	203			203
MOUVENT	MMV81BLT	BOUTEILLE 75cl Château MOULIN A VENT 1981 AOC MOULIS	1981	BOUTEILLE 75cl	361			361
MOUVENT	MMV82BLT	BOUTEILLE 75cl Château MOULIN A VENT 1982 AOC MOULIS	1982	BOUTEILLE 75cl	2			2
MOUVENT	MMV82MGC	MAGNUM 150cl Château MOULIN A VENT 1982 AOC MOULIS	1982	MAGNUM 150cl	6			6
MOUVENT	MMV83BLT	BOUTEILLE 75cl Château MOULIN A VENT 1983 AOC MOULIS	1983	BOUTEILLE 75cl	6			6
MOUVENT	MMV84BLT	BOUTEILLE 75cl Château MOULIN A VENT 1984 AOC MOULIS	1984	BOUTEILLE 75cl	154			154
MOUVENT	MMV84MGT	MAGNUM 150cl Château MOULIN A VENT 1984 AOC MOULIS	1984	MAGNUM 150cl	515			515
MOUVENT	MMV85BLT	BOUTEILLE 75cl Château MOULIN A VENT 1985 AOC MOULIS	1985	BOUTEILLE 75cl	25			25
MOUVENT	MMV85MGC	MAGNUM 150cl Château MOULIN A VENT 1985 AOC MOULIS	1985	MAGNUM 150cl	5			5
MOUVENT	MMV85MGT	MAGNUM 150cl Château MOULIN A VENT 1985 AOC MOULIS	1985	MAGNUM 150cl	129			129
MOUVENT	MMV86BLC	BOUTEILLE 75cl Château MOULIN A VENT 1986 AOC MOULIS	1986	BOUTEILLE 75cl	12			12
MOUVENT	MMV86MGC	MAGNUM 150cl Château MOULIN A VENT 1986 AOC MOULIS	1986	MAGNUM 150cl	4			4
MOUVENT	MMV86MGT	MAGNUM 150cl Château MOULIN A VENT 1986 AOC MOULIS	1986	MAGNUM 150cl	77			77
MOUVENT	MMV87MGT	MAGNUM 150cl Château MOULIN A VENT 1987 AOC MOULIS	1987	MAGNUM 150cl	51			51
MOUVENT	MMV88BLC	BOUTEILLE 75cl Château MOULIN A VENT 1988 AOC MOULIS	1988	BOUTEILLE 75cl	72			72
MOUVENT	MMV88MGT	MAGNUM 150cl Château MOULIN A VENT 1988 AOC MOULIS	1988	MAGNUM 150cl	128			128
MOUVENT	MMV89BLC	BOUTEILLE 75cl Château MOULIN A VENT 1989 AOC MOULIS	1989	BOUTEILLE 75cl	36			36
MOUVENT	MMV90BLC	BOUTEILLE 75cl Château MOULIN A VENT 1990 AOC MOULIS	1990	BOUTEILLE 75cl	3			3
MOUVENT	MMV91BLT	BOUTEILLE 75cl Château MOULIN A VENT 1991 AOC MOULIS	1991	BOUTEILLE 75cl	152			152
MOUVENT	MMV92BLT	BOUTEILLE 75cl Château MOULIN A VENT 1992 AOC MOULIS	1992	BOUTEILLE 75cl	961			961

**Etat des stocks du 01/01/2026 au 27/05/2026**

Code dépôt	Code article	Libellé court article	Millési me	Libellé conditionnement	Stock début	Total entrées	Total sorties	Stock fin
MOUVENT	MMV93BLC	BOUTEILLE 75cl Château MOULIN A VENT 1993 AOC MOULIS	1993	BOUTEILLE 75cl	24			24
MOUVENT	MMV93BLT	BOUTEILLE 75cl Château MOULIN A VENT 1993 AOC MOULIS	1993	BOUTEILLE 75cl	353			353
MOUVENT	MMV94BLT	BOUTEILLE 75cl Château MOULIN A VENT 1994 AOC MOULIS	1994	BOUTEILLE 75cl	3794			3794
MOUVENT	MMV95BLC	BOUTEILLE 75cl Château MOULIN A VENT 1995 AOC MOULIS	1995	BOUTEILLE 75cl	127			127
MOUVENT	MMV95BLT	BOUTEILLE 75cl Château MOULIN A VENT 1995 AOC MOULIS	1995	BOUTEILLE 75cl	380			380
MOUVENT	MMV95MGC	MAGNUM 150cl Château MOULIN A VENT 1995 AOC MOULIS	1995	MAGNUM 150cl	6			6
MOUVENT	MMV95MGN	MAGNUM 150cl Château MOULIN A VENT 1995 AOC MOULIS	1995	MAGNUM 150cl	59			59
MOUVENT	MMV96BLC	BOUTEILLE 75cl Château MOULIN A VENT 1996 AOC MOULIS	1996	BOUTEILLE 75cl	66			66
MOUVENT	MMV96BLT	BOUTEILLE 75cl Château MOULIN A VENT 1996 AOC MOULIS	1996	BOUTEILLE 75cl	69			69
MOUVENT	MMV96DMN	DOUBLE MAGNUM 300cl Château MOULIN A VENT 1996 AOC MOULIS	1996	DOUBLE MAGNUM 300cl	54			54
MOUVENT	MMV96MGT	MAGNUM 150cl Château MOULIN A VENT 1996 AOC MOULIS	1996	MAGNUM 150cl	49			49
MOUVENT	MMV97BLT	BOUTEILLE 75cl Château MOULIN A VENT 1997 AOC MOULIS	1997	BOUTEILLE 75cl	153			153
MOUVENT	MMV97MGT	MAGNUM 150cl Château MOULIN A VENT 1997 AOC MOULIS	1997	MAGNUM 150cl	3775			3775
MOUVENT	MMV98BLC	BOUTEILLE 75cl Château MOULIN A VENT 1998 AOC MOULIS	1998	BOUTEILLE 75cl	6			6
MOUVENT	MMV98DMN	DOUBLE MAGNUM 300cl Château MOULIN A VENT 1998 AOC MOULIS	1998	DOUBLE MAGNUM 300cl	214			214
MOUVENT	MMV98MGC	MAGNUM 150cl Château MOULIN A VENT 1998 AOC MOULIS	1998	MAGNUM 150cl	6			6
MOUVENT	MMV98MGT	MAGNUM 150cl Château MOULIN A VENT 1998 AOC MOULIS	1998	MAGNUM 150cl	2084			2084
MOUVENT	MMV99BLT	BOUTEILLE 75cl Château MOULIN A VENT 1999 AOC MOULIS	1999	BOUTEILLE 75cl	377			377
MOUVENT	MMV99MGT	MAGNUM 150cl Château MOULIN A VENT 1999 AOC MOULIS	1999	MAGNUM 150cl	394			394
MOUVENT	MMV00BLC	BOUTEILLE 75cl Château MOULIN A VENT 2000 AOC MOULIS	2000	BOUTEILLE 75cl	11			11
MOUVENT	MMV00BLT	BOUTEILLE 75cl Château MOULIN A VENT 2000 AOC MOULIS	2000	BOUTEILLE 75cl	62			62
MOUVENT	MMV00MGC	MAGNUM 150cl Château MOULIN A VENT 2000 AOC MOULIS	2000	MAGNUM 150cl	5			5
MOUVENT	MMV01BLT	BOUTEILLE 75cl Château MOULIN A VENT 2001 AOC MOULIS	2001	BOUTEILLE 75cl	189			189
MOUVENT	MMV01MGT	MAGNUM 150cl Château MOULIN A VENT 2001 AOC MOULIS	2001	MAGNUM 150cl	196			196
MOUVENT	MMV02BLT	BOUTEILLE 75cl Château MOULIN A VENT 2002 AOC MOULIS	2002	BOUTEILLE 75cl	288			288
MOUVENT	MMV02MGT	MAGNUM 150cl Château MOULIN A VENT 2002 AOC MOULIS	2002	MAGNUM 150cl	387			387
MOUVENT	MMV03BLT	BOUTEILLE 75cl Château MOULIN A VENT 2003 AOC MOULIS	2003	BOUTEILLE 75cl	5			5
MOUVENT	MMV06BLC	BOUTEILLE 75cl Château MOULIN A VENT 2006 AOC MOULIS	2006	BOUTEILLE 75cl	16			16
MOUVENT	MMV06MGT	MAGNUM 150cl Château MOULIN A VENT 2006 AOC MOULIS	2006	MAGNUM 150cl	394			394
MOUVENT	MMV07BLC	BOUTEILLE 75cl Château MOULIN A	2007	BOUTEILLE 75cl	9			9

**Etat des stocks du 01/01/2026 au 27/05/2026**

Code dépôt	Code article	Libellé court article	Millési me	Libellé conditionnement	Stock début	Total entrées	Total sorties	Stock fin
STMAGNE	MMV09BLC	BOUTEILLE 75cl Château MOULIN A VENT 2009 AOC MOULIS	2009	BOUTEILLE 75cl	534			534
STMAGNE	MMV10DBT	DEMI BOUTEILLE 37,5cl Château MOULIN A VENT 2010 AOC MOULIS	2010	DEMI BOUTEILLE 37,5cl	14			14
STMAGNE	MMV10DMN	DOUBLE MAGNUM 300cl Château MOULIN A VENT 2010 AOC MOULIS	2010	DOUBLE MAGNUM 300cl	1			1
STMAGNE	MMV11BLC	BOUTEILLE 75cl Château MOULIN A VENT 2011 AOC MOULIS	2011	BOUTEILLE 75cl	342		6	336
STMAGNE	MMV11BLT	BOUTEILLE 75cl Château MOULIN A VENT 2011 AOC MOULIS	2011	BOUTEILLE 75cl	464			464
STMAGNE	MMV11DBT	DEMI BOUTEILLE 37,5cl Château MOULIN A VENT 2011 AOC MOULIS	2011	DEMI BOUTEILLE 37,5cl	85			85
STMAGNE	MMV12BLT	BOUTEILLE 75cl Château MOULIN A VENT 2012 AOC MOULIS	2012	BOUTEILLE 75cl	33			33
STMAGNE	MMV12DBT	DEMI BOUTEILLE 37,5cl Château MOULIN A VENT 2012 AOC MOULIS	2012	DEMI BOUTEILLE 37,5cl	57			57
STMAGNE	MMV12DMN	DOUBLE MAGNUM 300cl Château MOULIN A VENT 2012 AOC MOULIS	2012	DOUBLE MAGNUM 300cl	40			40
STMAGNE	MMV12IMN	IMPERIALE 600cl Château MOULIN A VENT 2012 AOC MOULIS	2012	IMPERIALE 600cl	435			435
STMAGNE	MMV12MGT	MAGNUM 150cl Château MOULIN A VENT 2012 AOC MOULIS	2012	MAGNUM 150cl	137			137
STMAGNE	MMV13BLT	BOUTEILLE 75cl Château MOULIN A VENT 2013 AOC MOULIS	2013	BOUTEILLE 75cl	4704			4704
STMAGNE	MST13BLN	BOUTEILLE 75cl Château MOULIN DE SAINT VINCENT 2013 AOC MOU	2013	BOUTEILLE 75cl	18			18
STMAGNE	MLI14BLT	BOUTEILLE 75cl LICORNE Château Moulin de Saint Vincent 2014	2014	BOUTEILLE 75cl	705			705
STMAGNE	MMV14BLT	BOUTEILLE 75cl Château MOULIN A VENT 2014 AOC MOULIS	2014	BOUTEILLE 75cl	9333			9333
STMAGNE	MST14BLN	BOUTEILLE 75cl Château MOULIN DE SAINT VINCENT 2014 AOC MOU	2014	BOUTEILLE 75cl	7684		7602	82
STMAGNE	MMV15BLT	BOUTEILLE 75cl Château MOULIN A VENT 2015 AOC MOULIS	2015	BOUTEILLE 75cl	52334		6	52328
STMAGNE	MMV15MGT	MAGNUM 150cl Château MOULIN A VENT 2015 AOC MOULIS	2015	MAGNUM 150cl	500			500
STMAGNE	MST15BLN	BOUTEILLE 75cl Château MOULIN DE SAINT VINCENT 2015 AOC MOU	2015	BOUTEILLE 75cl	7			7
STMAGNE	MLI16BLT	BOUTEILLE 75cl LICORNE Château Moulin de Saint Vincent 2016	2016	BOUTEILLE 75cl	600			600
STMAGNE	MMV16BLT	BOUTEILLE 75cl Château MOULIN A VENT 2016 AOC MOULIS	2016	BOUTEILLE 75cl	3358			3358
STMAGNE	MSS16BLT	BOUTEILLE 75cl Château MOULIN DE SAINT VINCENT SANS SOUFRE	2016	BOUTEILLE 75cl	3738			3738
STMAGNE	MMV18BLT	BOUTEILLE 75cl Château MOULIN A VENT 2018 AOC MOULIS	2018	BOUTEILLE 75cl	20802			20802
STMAGNE	MMV19BLT	BOUTEILLE 75cl Château MOULIN A VENT 2019 AOC MOULIS	2019	BOUTEILLE 75cl	10749		616	10133
STMAGNE	MSS19BLT	BOUTEILLE 75cl Château MOULIN DE SAINT VINCENT SANS SOUFRE	2019	BOUTEILLE 75cl	10806		2	10804
STMAGNE	MMN20BLT	BOUTEILLE 75cl Chateau MOULIN DE SAINT VINCENT CUVÉE NATURE	2020	BOUTEILLE 75cl	2215			2215
STMAGNE	MMV20BLT	BOUTEILLE 75cl Château MOULIN A VENT 2020 AOC MOULIS	2020	BOUTEILLE 75cl	3312		312	3000
<b>Total (en HI) MOULIS OU MOULIS EN MEDOC</b>					<b>1031,9551</b>		<b>64,08</b>	<b>967,8751</b>
<b>Total (en HI) STMAGNE</b>					<b>1036,5451</b>	<b>47,9325</b>	<b>115,275</b>	<b>969,2026</b>

125.557 5/16

**Etat des stocks du 01/01/2026 au 27/05/2026**

Code dépôt	Code article	Libellé court article	Millési me	Libellé conditionnement	Stock début	Total entrées	Total sorties	Stock fin
MOUVENT	MMV07BLT	VENT 2007 AOC MOULIS						
MOUVENT	MMV07BLT	BOUTEILLE 75cl Château MOULIN A VENT 2007 AOC MOULIS	2007	BOUTEILLE 75cl	734			734
MOUVENT	MMV08BLT	BOUTEILLE 75cl Château MOULIN A VENT 2008 AOC MOULIS	2008	BOUTEILLE 75cl	32			32
MOUVENT	MMV08MGC	MAGNUM 150cl Château MOULIN A VENT 2008 AOC MOULIS	2008	MAGNUM 150cl	3			3
MOUVENT	MMV08MGT	MAGNUM 150cl Château MOULIN A VENT 2008 AOC MOULIS	2008	MAGNUM 150cl	252			252
MOUVENT	MMV10BLT	BOUTEILLE 75cl Château MOULIN A VENT 2010 AOC MOULIS	2010	BOUTEILLE 75cl	2			2
MOUVENT	MMV10DMN	DOUBLE MAGNUM 300cl Château MOULIN A VENT 2010 AOC MOULIS	2010	DOUBLE MAGNUM 300cl	16			16
MOUVENT	MMV10MGT	MAGNUM 150cl Château MOULIN A VENT 2010 AOC MOULIS	2010	MAGNUM 150cl	51			51
MOUVENT	MMV12MGT	MAGNUM 150cl Château MOULIN A VENT 2012 AOC MOULIS	2012	MAGNUM 150cl	1084			1084
MOUVENT	MMV13BLT	BOUTEILLE 75cl Château MOULIN A VENT 2013 AOC MOULIS	2013	BOUTEILLE 75cl	62			62
MOUVENT	MLI16BLT	BOUTEILLE 75cl LICORNE Château Moulin de Saint Vincent 2016	2016	BOUTEILLE 75cl	10465			10465
MOUVENT	MMV16BLT	BOUTEILLE 75cl Château MOULIN A VENT 2016 AOC MOULIS	2016	BOUTEILLE 75cl	57273			57273
MOUVENT	MMV18BLT	BOUTEILLE 75cl Château MOULIN A VENT 2018 AOC MOULIS	2018	BOUTEILLE 75cl	1930			1930
MOUVENT	AOPMORO	MOULIS OU MOULIS EN MEDOC	2019	VRAC litre	16400		16400	
MOUVENT	MMV19BLT	BOUTEILLE 75cl Château MOULIN A VENT 2019 AOC MOULIS	2019	BOUTEILLE 75cl	21000			21000
MOUVENT	MMV20BLT	BOUTEILLE 75cl Château MOULIN A VENT 2020 AOC MOULIS	2020	BOUTEILLE 75cl	50386			50386
MOUVENT	AOPMORO	MOULIS OU MOULIS EN MEDOC	2022	VRAC litre	8200		8200	
<b>Total (en HI) MOULIS OU MOULIS EN MEDOC</b>					<b>1528,26</b>		<b>246</b>	<b>1282,26</b>
<b>Total (en HI) MOUVENT</b>					<b>1576,1925</b>	<b>246</b>	<b>539,9325</b>	<b>1282,26</b>
STMAGNE								
HAUT MEDOC								
STMAGNE	HST16BLT	BOUTEILLE 75cl Château MOULIN DE SAINT VINCENT 2016 HAUT ME	2016	BOUTEILLE 75cl	591	6391	6820	162
STMAGNE	HST17BLT	BOUTEILLE 75cl Château MOULIN DE SAINT VINCENT 2017 HAUT ME	2017	BOUTEILLE 75cl	21		6	15
<b>Total (en HI) HAUT MEDOC</b>					<b>4,59</b>	<b>47,9325</b>	<b>51,195</b>	<b>1,3275</b>
MOULIS OU MOULIS EN MEDOC								
STMAGNE	MMV99BLT	BOUTEILLE 75cl Château MOULIN A VENT 1999 AOC MOULIS	1999	BOUTEILLE 75cl	15			15
STMAGNE	MMV02BLC	BOUTEILLE 75cl Château MOULIN A VENT 2002 AOC MOULIS	2002	BOUTEILLE 75cl	5			5
STMAGNE	MMV04BLC	BOUTEILLE 75cl Château MOULIN A VENT 2004 AOC MOULIS	2004	BOUTEILLE 75cl	242			242
STMAGNE	MMV04BLT	BOUTEILLE 75cl Château MOULIN A VENT 2004 AOC MOULIS	2004	BOUTEILLE 75cl	113			113
STMAGNE	MMV05BLC	BOUTEILLE 75cl Château MOULIN A VENT 2005 AOC MOULIS	2005	BOUTEILLE 75cl	8			8
STMAGNE	MMV05DBT	DEMI BOUTEILLE 37,5cl Château MOULIN A VENT 2005 AOC MOULIS	2005	DEMI BOUTEILLE 37,5cl	102			102
STMAGNE	MMV06BLC	BOUTEILLE 75cl Château MOULIN A VENT 2006 AOC MOULIS	2006	BOUTEILLE 75cl	420			420
STMAGNE	MMV08BLC	BOUTEILLE 75cl Château MOULIN A VENT 2008 AOC MOULIS	2008	BOUTEILLE 75cl	6			6

*16,2026 5/26*

**Sujet :** Scea Moulin à Vent Inventaire du matériel et des stocks – Château Haron

**De :** vino prestige <vinoprestige@yahoo.fr>

**Date :** 04/06/2026, 16:27

**Pour :** <loic.dubourg@etude-baratoux.com>

**Copie à :** Philippe SOL <philippesol@orange.fr>

Monsieur.

Veillez trouver ci-dessous l'inventaire du matériel et des stocks présents au Château Haron.

Ce matériel est stocké au Château Moulin à Vent et appartient à la SARL Akka et à la SARL Vino Prestige.

Cet inventaire a été réalisé le jeudi 3 mai 2026 en présence de Mme Zao, Directrice Générale du groupe Bordeaux Vineam.

### **Conditionnement et stockage**

- 9 cartons de capsules
- 2 cartons d'étiquettes
- 1 étiqueteuse ALBAGNAC
- 4 palettes de cartons avec séparateurs
- 101 box de Château Haron millésime 2022 (600 bouteilles par box)
- 31 box de Château Haron millésime 2021 (600 bouteilles par box)
- 12 box vides
- 1 cuve de 2023
- 1 palette complète de bouteilles vides
- 4 palettes partiellement chargées de bouteilles vides

### **Matériel agricole et de cave**

- 1 tracteur Deutz avec rogneuse
- 1 BRH pour mini-pelle
- 1 paire de chaînes béton
- 1 cuve GRV de 1 000 litres avec établi métallique
- 2 escabeaux
- 1 gyrobroyeur Gimbre

- 1 gyrobroyeur Bonnet
- 3 bouteilles de gaz
- 2 petites bouteilles de gaz bisulfite
- 1 bouteille d'azote avec son chariot
- 3 bidons d'huile et d'AdBlue

## **Outillage et fournitures**

- 2 pompes manuelles
- 2 chandelles mécaniques
- 150 piquets en fer
- 3 plieuses Polenc avec cric de tracteur-tondeuse
- 1 batterie de perceuse avec chargeur
- 1 masse de tracteur Claas
- 2 750 marquants 30 × 30
- 3 rouleaux de fil de fer
- 1/2 palette de piquets bois de 1,80 m
- 1 compresseur 100 litres avec rallonge
- 1 tuyau d'arrosage bleu
- 1 agrafeuse pour caisses bois
- 5 caisses bois, rouleaux d'étiquettes et contre-étiquettes Château Haron
- 1 transpalette rouge
- 1 palette de produits œnologiques avec pulvérisateur à main
- 1 remonte-marc Vaslin
- 1 fouloir avec grille et rallonge électrique
- 1 chauffage électrique 380 V

## **Récapitulatif du stock de vin**

- 101 box de Château Haron 2022 : 60 600 bouteilles
- 31 box de Château Haron 2021 : 18 600 bouteilles

Soit un total de **79 200 bouteilles de Château Haron** stockées en box.

Je reste à votre disposition pour tout complément d'information.

Cordialement,

**Hanane BOUAKKAOUI**  
**VINO PRESTIGE**